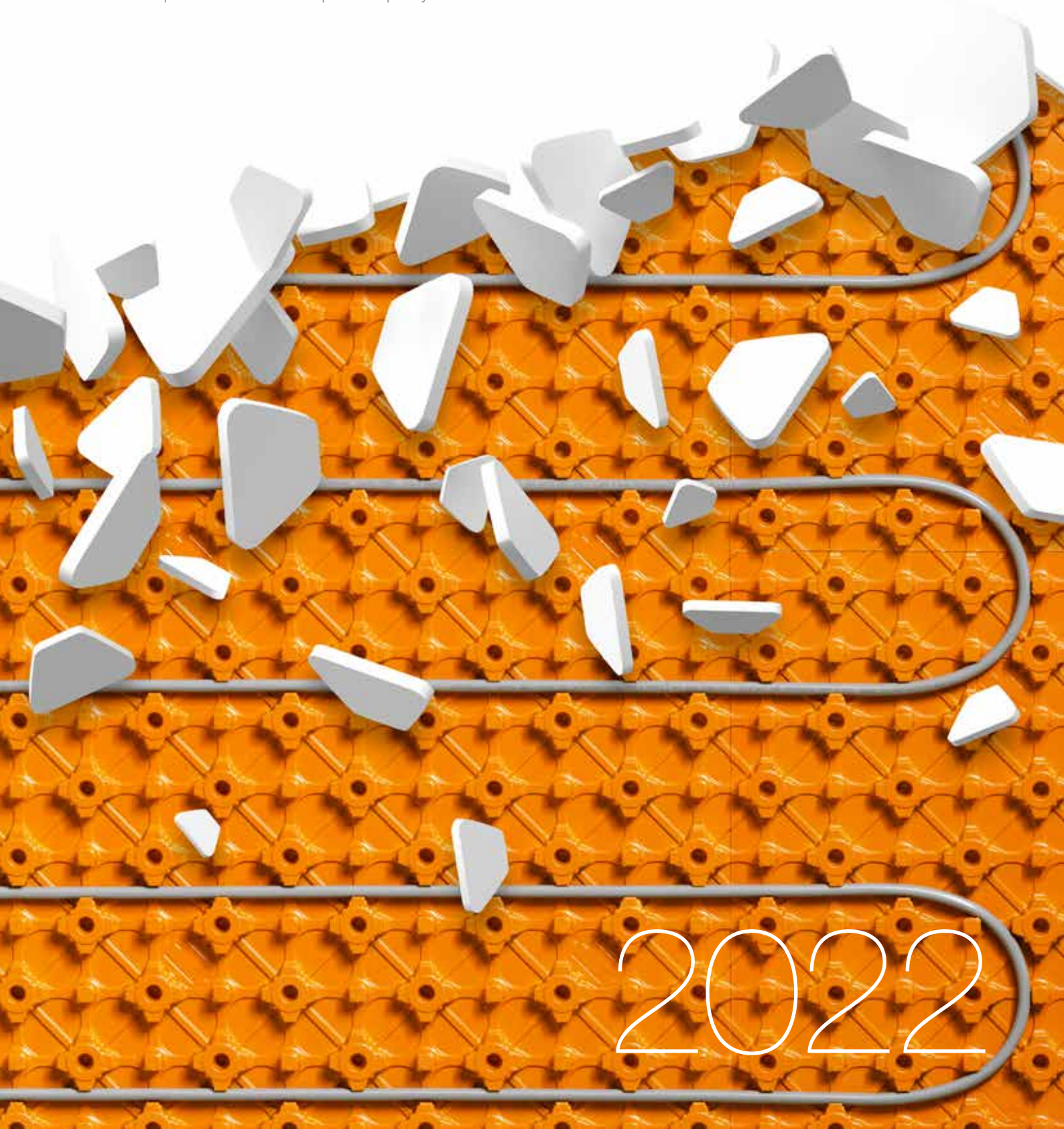


Schlüter® - BEKOTEC-THERM

Ilustrovaný ceník BT 22

Česká republika – Slovenská republika · platný od 1. ledna 2022



2022



Všechny výhody našeho podlahového ...

Tlumí hluk Spolehlivé
Energeticky úsporné
Tepelně izoluje Šetří čas
Topení a chlazení
Zatížitelné Vhodné pro alergiky
Komfortní Šetří náklady
Vytváří příjemné klima v místnosti
Snadné Vodotěsné



... topení na první pohled

Obsah	Strana
Schlüter-BEKOTEC-THERM	4
Úspora energie	5
Život v komfortní zóně	6
Výhody Schlüter-BEKOTEC-THERM	8
A pokud budete potřebovat pomoc	9
Schlüter-BEKOTEC-THERM – systémová skladba	10
Takto regulujete příjemné teplo	12
Schlüter-BEKOTEC-THERM-FRS / -RTB	14
Schlüter-BEKOTEC-THERM – systémová řešení	16
Schlüter-BEKOTEC systém P/PF	18
Sada pro připojení BEKOTEC-EN P/PF	20
Schlüter-BEKOTEC systém F	22
Sada pro připojení BEKOTEC-EN F	24
Sanační sada pro BEKOTEC-EN F	25
Schlüter-BEKOTEC systém FTS	26
Sada pro připojení BEKOTEC-EN FTS	28
Schlüter-BEKOTEC systém FK	30
Sada pro připojení BEKOTEC-EN FK	32
Sanační sada pro BEKOTEC-EN FK	33
Příslušenství	34
Schlüter-BEKOTEC-THERM-RTBES sada	51
Další součásti systému	52
Kalkulační pomůcky	56
Schlüter-BEKOTEC-THERM – na internetu	57
Legenda	58
VOP	59





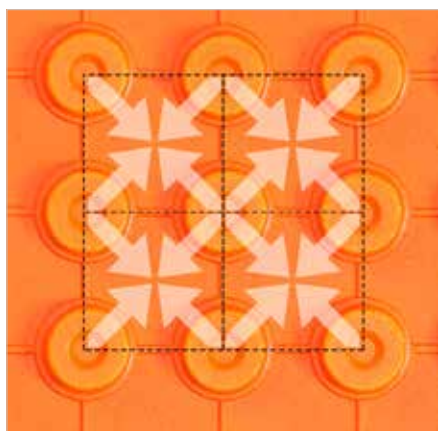
Schlüter®-BEKOTEC-THERM

Keramická klima podlaha

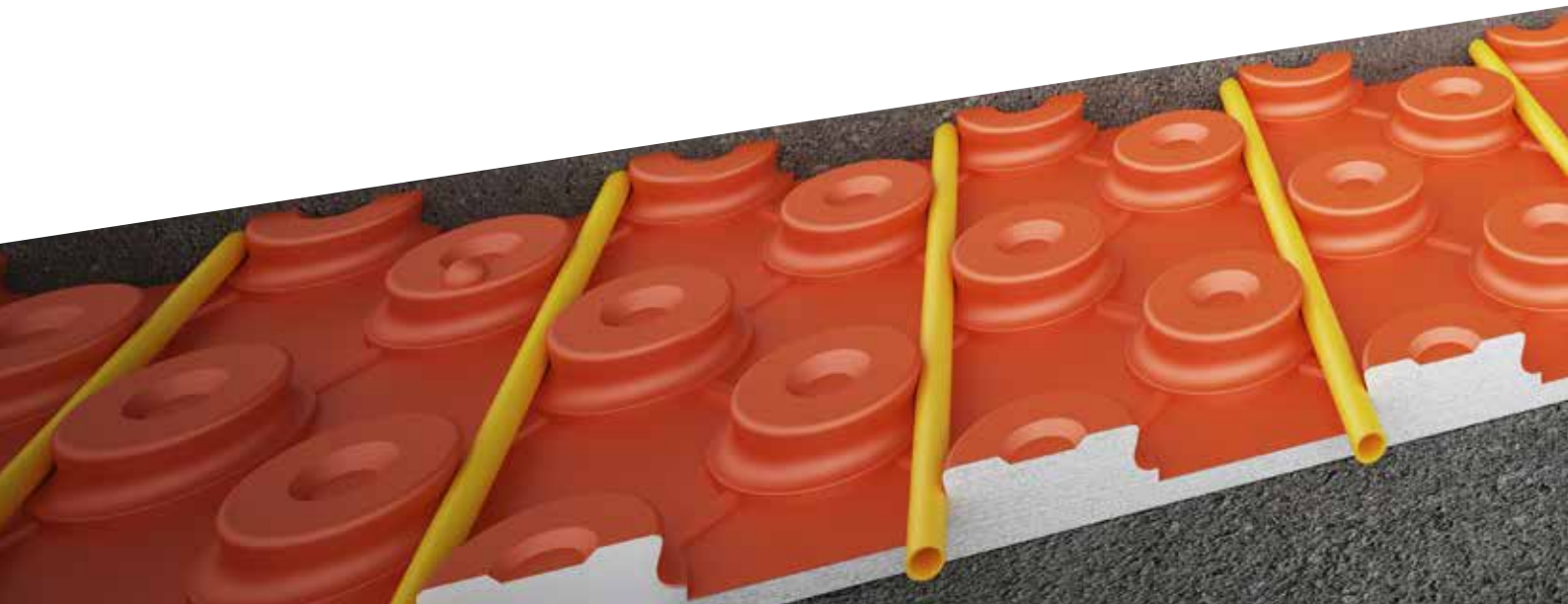
Schlüter-BEKOTEC-THERM je inovativní řešení pro zhotovení vytápěných a/nebo chlazených podlah. Naši podlahovou konstrukci tvoří několik jednoduchých komponentů, které lze zpravidla instalovat do konvenčního potěru. Naše desky s výlisky, které se osvědčují již mnoho let, umožňují rychlé další zpracování bez drahé speciální stavební chemie. Pokládka keramické krytiny je proto možná většinou již následující den po pokládce potěru.

Inovativní konstrukce umožňuje modulární neutralizaci pnutí potěru mezi jednotlivými výlisky. Výhoda pro Vás: ŽÁDNÉ dilatační spáry v potěru, ŽÁDNÉ deformace, velmi krátké technologické přestávky. K tomu nejsou nutné žádné potěry s vysokou pevností ani rychle tvrdnoucí lité směsi, pouze výhradně naše systémové komponenty a potěr v kvalitě CT/CA-C25-F4.

Na přání Vám rádi zašleme bezplatně a nezávazně naše záruční podmínky. Jednoduše si je vyžádejte na adrese servis_praha@schluter.de.



Inovativní konstrukce umožňuje modulární neutralizaci pnutí potěru mezi jednotlivými výlisky. Výhoda pro Vás: ŽÁDNÉ dilatační spáry v potěru, ŽÁDNÉ deformace, velmi krátké technologické přestávky.

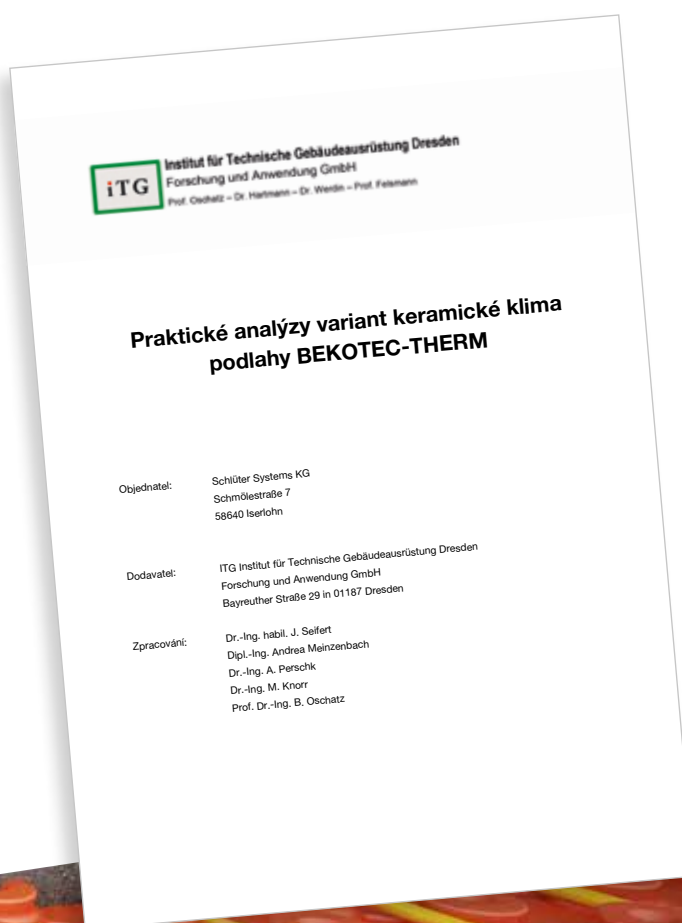


Úspora energie

vědecky doloženo

Podlahové konstrukce se Schlüter-BEKOTEC-THERM jsou díky nízké konstrukční výšce ideálně vhodné pro topení a chlazení. Díky malému objemu hmoty v systému mohou během dne rychle reagovat na změny teplot a v noci efektivně snížit teplotu místnosti a šetřit energii.

Praktický vědecký test Ústavu pro technické vybavení budov v Drážďanech (ITG Dresden) prokázal, že s pomocí Schlüter-BEKOTEC-THERM lze v porovnání s tradičním podlahovým topením ušetřit až 9,5% energie.



VÍCE INFORMACÍ NA:

WWW.BEKOTEC-THERM.CZ

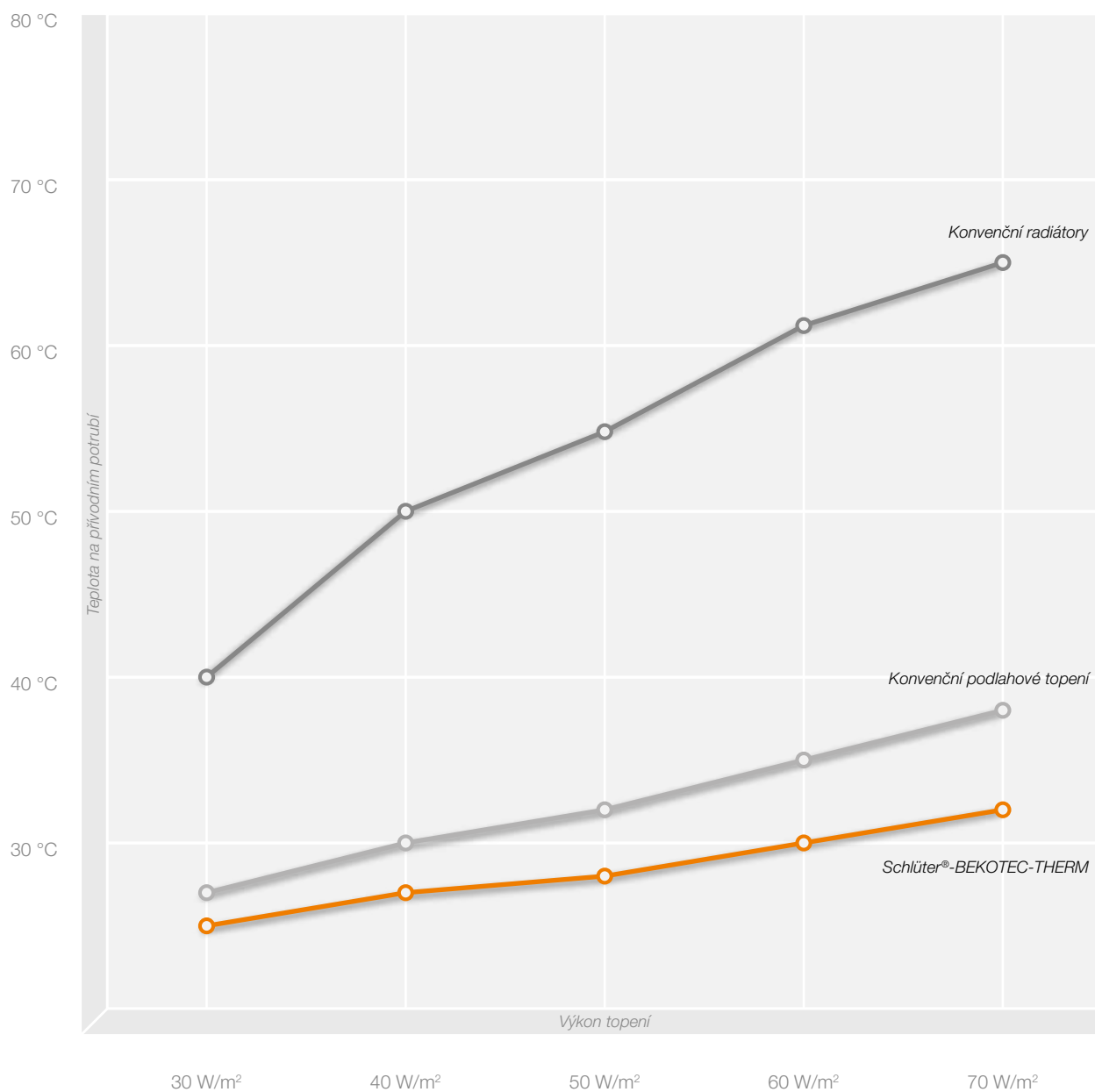
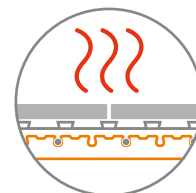


Život v komfortní zóně

Hřeje v chladném ...

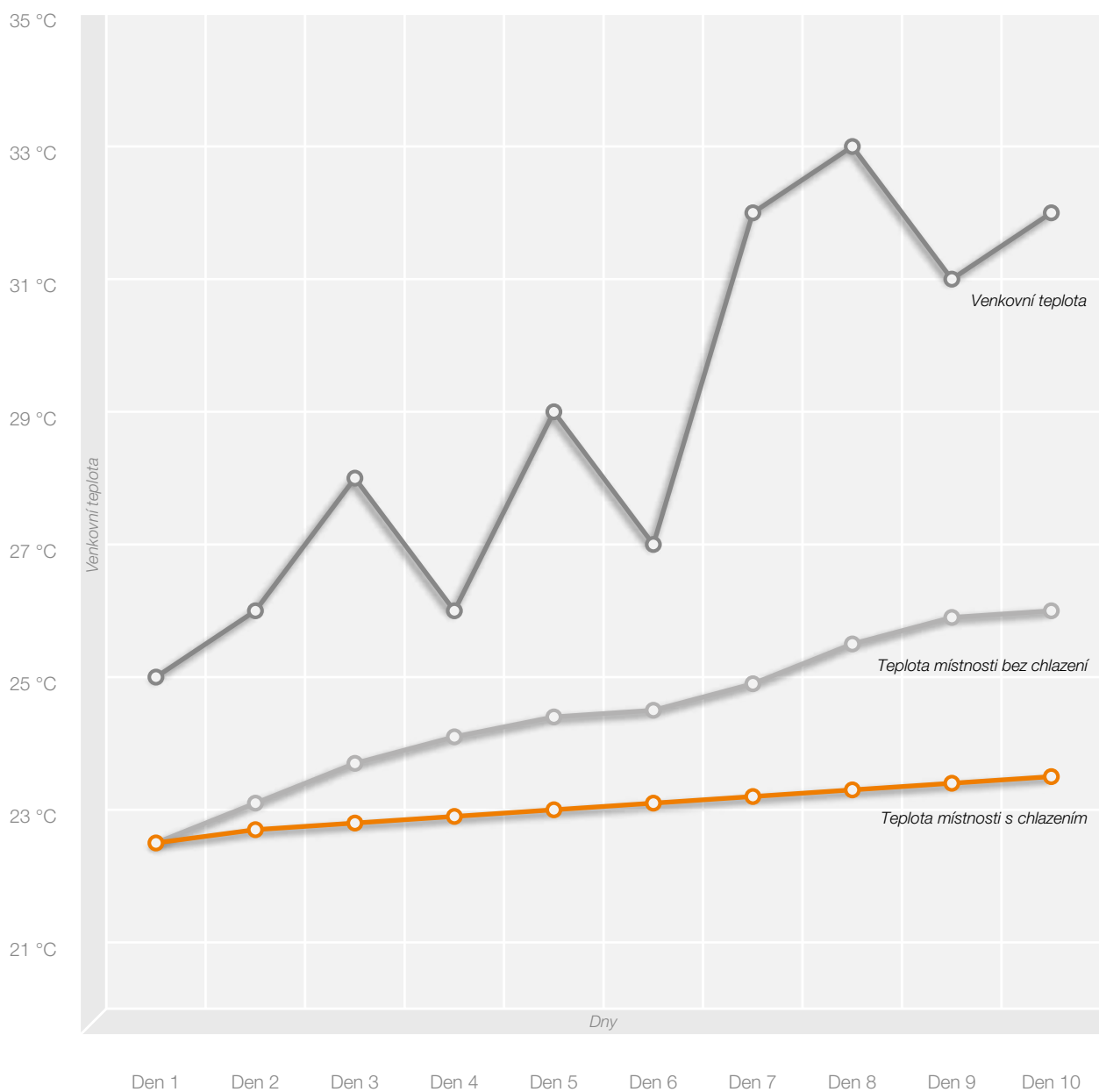
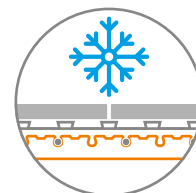
Schlüter-BEKOTEC-THERM je tenkovrstvý systém. A protože je nutné ohřívat pouze tenkou vrstvu potěru, vystačí si systém s nízkými teplotami na přívodním potrubí.

Proto je velmi vhodný především pro kombinování s regenerativními zdroji energie, jako jsou například tepelná čerpadla. To šetří zdroje, životní prostředí – a dlouhodobě i peněženku.



... a chladí v teplém období

Máte tepelné čerpadlo, které umí i chladit? S BEKOTEC-THERM můžete díky nízkým teplotám na přívodním potrubí svůj domov efektivně pasivně chladit bez nákladné klimatizace a další techniky. Doma proto budete mít příjemný chládek i při vysokých venkovních teplotách.



Grafy neuvádějí přesné hodnoty, ale slouží pouze pro znázornění.



Výhody Schlüter®-BEKOTEC-THERM

Budete nadšeni



Snadno

Pro pokládku Schlüter-BEKOTEC nepotřebujete ani složité komponenty ani drahou stavební chemii. Pouze jednoduchou techniku, která se osvědčuje již mnoho let. Potěr můžete začít zahřívat již 7 dní po položení keramické krytiny. Podle teploty na přívodním potrubí trvá natápění pouze 2–3 dny (začínáte na 25 °C a každý den navyšujete teplotu o maximálně 5 °C až do dosažení teploty na přívodním potrubí).



Spolehlivě

Plánujete použít keramickou krytinu? Dobře! Protože se Schlüter-BEKOTEC zůstává keramická krytina trvale bez trhlin, a to již počínaje dlažbou o rozměrech 5 x 5 cm, bez omezení velikosti formátu směrem nahoru. Moderní velké formáty tedy leží naprosto bezpečně a bez rizika poškození. Ještě jedna výhoda: BEKOTEC nepodléhá deformování / tvorbě vyboulení; odtržené spáry u soklových lišt patří minulosti.



Rychle

Při použití konvenčního cementového potěru a keramické krytiny není nutné měřit nebo dosáhnout určitou zbytkovou vlhkost. Jakmile je potěr pochozí, můžete začít pokládat keramickou krytinu. A zcela bez nákladné a drahé speciální stavební chemie. Váš zákazník se do svého nového domova nastěhuje o 28 dní dříve, a to šetří čas a peníze.



Nekomplikovaně

BEKOTEC systém nepotřebuje dilatační spáry v potěru ani prořezávání potěru zednickou lžící (výjimku tvoří objektové spáry atd.). Do velikosti pole 64 m² proto můžete dilatační spáry v krytině umístit volně. Odpadají tím nepěkné dělicí řezy v dlažbě a konečný výsledek hovoří sám za sebe.

A pokud budete potřebovat pomoc rádi Vám pomůžeme

Technické poradenství

Otázky týkající se konstrukční skladby a topné a regulační techniky Vám rádi odborně zodpoví kvalifikovaní techničtí spolupracovníci prodejního oddělení. Pro Váš stavební projekt vypracují koncepty a návrhy řešení přesahující jednotlivé řemeslné profese.

Schlüter-BEKOTEC-THERM je otestován a schválen pro použití v kombinaci s mnoha lepidly na obklady (ABP), lehkými potěry a vázanými výplněmi. V závislosti na stavebním projektu jsou v případě potřeby možná zvláštní ujednání a další zkoušky.

Výpočet tepelné potřeby

Pro zjištění optimálního výkonu přizpůsobeného předávání tepla keramické klima podlahy BEKOTEC-THERM používáme software, který po předložení příslušných výkresů a údajů přesně stanoví tepelnou potřebu budovy a jednotlivých místností.

Podklady pro výběrové řízení

Podle technického návrhu Schlüter-BEKOTEC-THERM jako plošného vytápění Vám můžeme vypracovat podklady pro výběrové řízení.

Poradenství na místě

Pro případ individuálního poradenství pro konkrétní stavbu jsou Vám naši odborní pracovníci po dohodě k dispozici přímo na místě – nejenom pro BEKOTEC-THERM.

Školení Schlüter-Systems

Řemeslníkům, zpracovatelským závodům a prodejcům nabízíme školení a semináře zaměřené speciálně na BEKOTEC. Kontaktujte nás, pokud máte o tato školení zájem!



Schlüter®-BEKOTEC-THERM

Systemová skladba v přehledu



Části systému

Příklad pro všechny BEKOTEC systémy

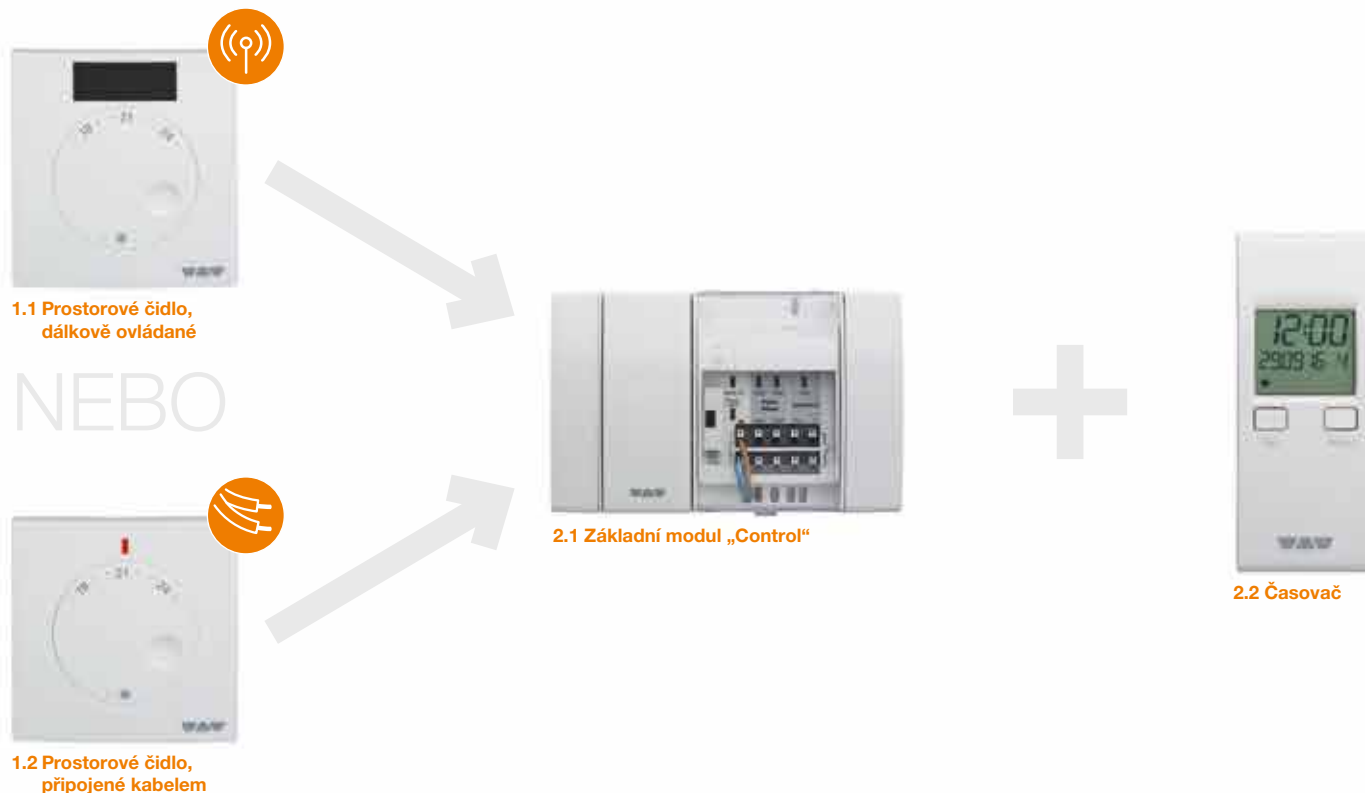
- Schlüter®-BEKOTEC-EN**
Potěrová deska s výlisky pro uložení topného potrubí Schlüter
- Schlüter®-BEKOTEC-BRS**
Obvodová páska
- Schlüter®-BEKOTEC-THERM-HR**
Topné potrubí
- Schlüter®-BEKOTEC-THERM-HV**
Rozdělovač topného okruhu z ušlechtilé oceli s příslušenstvím pro připojení
- Schlüter®-BEKOTEC-THERM-VS**
Skříň rozdělovače
- Schlüter®-BEKOTEC-THERM-ER**
Prostorové čidlo
- Schlüter®-BEKOTEC-THERM-ESA**
Servopohon
- Schlüter®-BEKOTEC-THERM-EBC**
Základní modul „Control“ s připojovacím modulem
- Schlüter®-BEKOTEC-THERM-EET**
Časovač (volitelný)
- Schlüter®-DITRA 25**
Kontaktní izolace, separace, vyrovnání tlaku vodní páry, rozvádění tepla

Další součásti
systému naleznete
od strany 52.



Takto regulujete příjemné teplo

Flexibilní regulační technika ve třech krocích



1

1.1

ER/WL – prostorové čidlo, dálkově ovládané

Prostorové čidlo pro dálkově ovládanou regulaci teploty. Přístroj přenáší aktuální pokojovou teplotu a nastavenou požadovanou hodnotu rádiovým signálem do přípojovacího modulu EAR/WL.

1.2

ER – prostorové čidlo, připojené kabelem

Prostorové čidlo pro regulaci teploty, připojené kabelem. Přístroj přenáší aktuální pokojovou teplotu a nastavenou požadovanou hodnotu do přípojovacího modulu EAR.

2

2.1

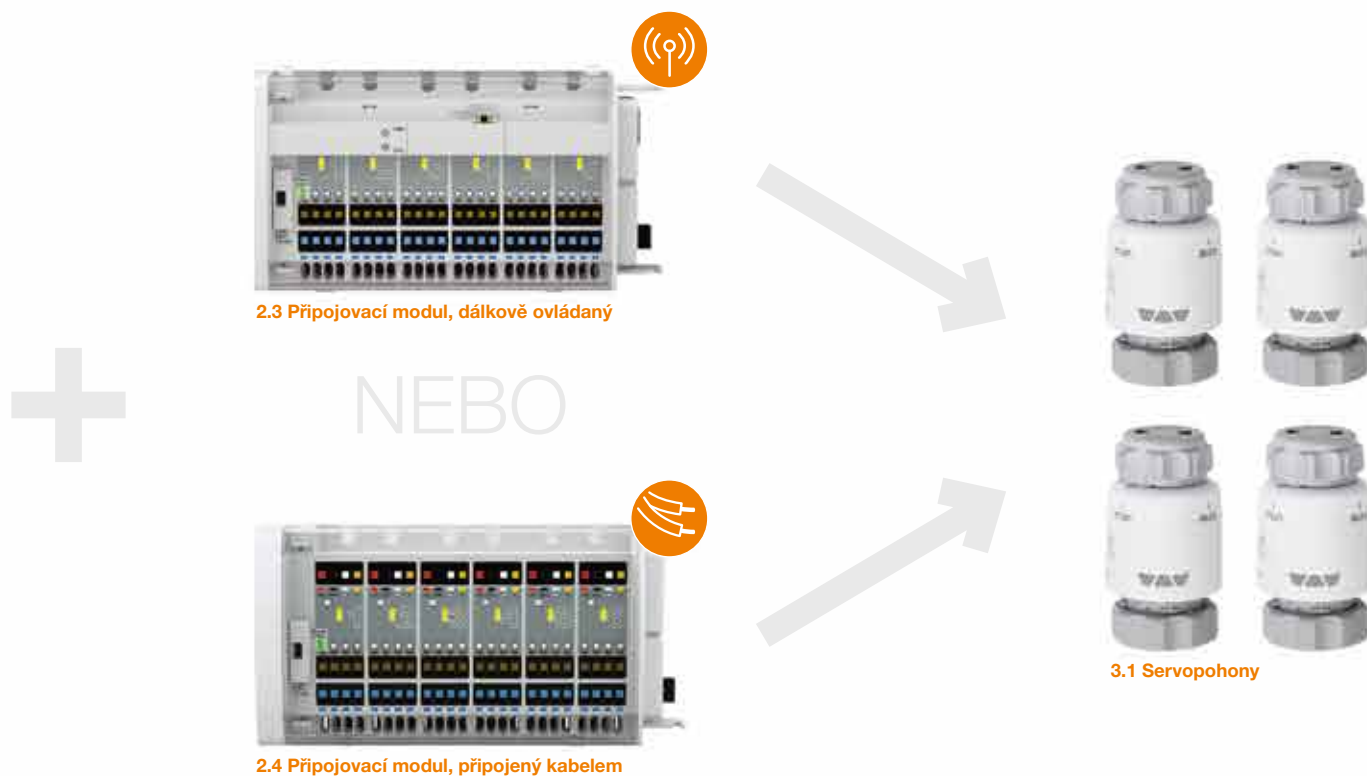
EBC – základní modul „Control“

Základní jednotka pro provoz pokojové regulace. Na základní modul „Control“ se připojují dálkově ovládané i kabelem připojené přípojovací moduly pro prostorová čidla. Lze tak snadno provádět i smíšené instalace a rozšíření. Základní modul napájí pomocí příslušných přípojovacích modulů kabelem připojená prostorová čidla malým napětím 5 V a řídí servopohony střídavým napětím 230 V.

2.2

EET – časovač

Přídavný časovač EET slouží pro časově řízené snížení teploty. Pro manuální programování ho lze sejmout a poté opět nasadit na základní modul „Control“. Během fáze se sníženým provozem se poté zohledňuje snížení teploty o 4 °C. Díky rychlé regulovatelnosti keramické klima podlahy BEKOTEC-THERM splňuje časovač požadavek nařízení na úsporu energií na rychle regulovatelné systémy.



2.3

EAR/WL – připojovací modul, dálkově ovládaný

Moduly pro připojení 2 nebo 6 dálkově ovládaných prostorových čidel ER/WL. Připojovací moduly lze kombinovat jednoduchým spojováním. Tímto způsobem lze snadno upravovat a rozšiřovat počet regulovaných místností / topných okruhů a přiřazené servopohony. Každému kanálu připojovacího modulu lze přiřadit 4 servopohony. Lze vytvářet i kombinace s kabelem připojenými připojovacími moduly EAR.

2.4

EAR – připojovací modul, připojený kabelem

Moduly pro připojení 2 nebo 6 prostorových čidel ER připojených kabelem. Připojovací moduly lze kombinovat jednoduchým spojováním. Tímto způsobem lze snadno upravovat a rozšiřovat počet regulovaných místností / topných okruhů a přiřazené servopohony. Každému kanálu připojovacího modulu lze přiřadit 4 servopohony. Lze vytvářet kombinace s dálkově ovládanými připojovacími moduly EAR/WL.

3

3.1

ESA – Servopohony

Schlüter-servopohony regulují průtok na jednotlivých zpětných ventilech rozdělovače topného okruhu (jeden servopohon řídí vždy jeden topný okruh). Jsou vybaveny optickou signalizací funkce a kontrolou přizpůsobení ventilu. Osazují se prostým nasazením.



Schlüter®-BEKOTEC-THERM-FRS

Optimální teplota na přívodním potrubí pro Váš byt

Chcete renovovat několik pokojů nebo dokonce celý byt a instalovat podlahové topení? A to bez přestavby celého topného systému?

Potom je Vaším řešením Schlüter-BEKOTEC-THERM-FRS. Systém umožňuje připojit BEKOTEC-THERM na konvenční topení bez nutnosti zásahu do techniky zařízení.

Naše regulační stanice pro nastavení pevné hodnoty snižuje teplotu na přívodním potrubí pro BEKOTEC-THERM a zajišťuje integrovaným, vysoce účinným čerpadlem optimální zásobení všech topných okruhů, aniž by docházelo k přetížení stávajícího topného systému. V kombinaci s našimi rozdělovači topných okruhů a skříňmi rozdělovačů představuje optimální řešení pro rekonstrukce a renovace.

Prostě prosté!

Díky našemu inteligentnímu systému Schlüter-BEKOTEC-THERM-FRS lze podlahové topení instalovat téměř kdekoliv.



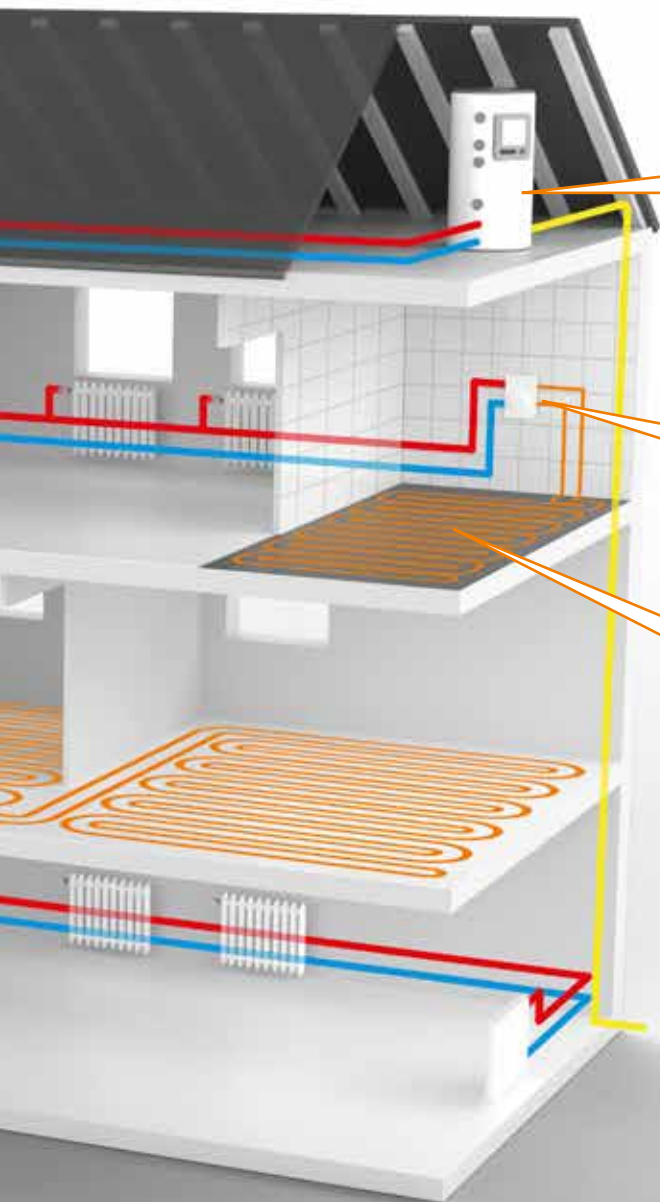
Schlüter®-BEKOTEC-THERM-RTB

Dokonale uzpůsobené pro použití v jednotlivých místnostech

Chcete renovovat jednotlivé místnosti a užívat si komfortu podlahového topení tam, kde byla doposud nainstalována konvenční topná tělesa? Potom je náš omezovač teploty na vratném potrubí Schlüter-BEKOTEC-THERM-RTB jako stvořený pro Vaše potřeby. Omezuje vysoké teploty na přívodním potrubí Vašeho stávajícího topného systému tak, aby byly vhodné pro BEKOTEC-THERM.

Ve stávající zástavbě vyžadující velký topný výkon docílíte komfortního ohřevu podlahy omezo-vačem teploty na vratném potrubí v kombinaci se stávajícím topným tělesem.

Ve stávající zástavbě vyžadující středně velký až nízký topný výkon, připojte omezovačem tep-loty s regulací teploty místnosti samostatné podlahové topení – další topné těleso již není nutné.



Dobré kombinační možnosti!

Naše podlahové topení lze snadno kombinovat s Vaším stávajícím topným systémem.

Vše pod kontrolou!

Schlüter-BEKOTEC-THERM-RTB snižuje automaticky a bez další pomocné energie teplotu na vratném potrubí Vašeho nového podlahového topení.

Individuální použití!

Nainstalujte podlahové topení dodatečně – i v jednotlivých místnostech.



Schlüter®-BEKOTEC-THERM

Správné systémové řešení pro každou situaci

K dodání
i jako sada



S tepelnou izolací

Schlüter®-BEKOTEC-EN P/PF

S integrovanou izolací (DEO 033) pro použití v oblastech s požadavky na tepelnou izolaci, např. na základových deskách.

- ✓ Konstrukční výška: 52–69 mm (plus separační rohož DITRA)
- ✓ S integrovanou tepelnou izolací
- ✓ Plošná hmotnost od 57 kg/m²
- ✓ Rozestup potrubí 75 mm
- ✓ Topný výkon až 100 W/m²

Více informací od strany 18

Univerzální

Schlüter®-BEKOTEC-EN F

Univerzální konstrukce pro použití s (kročejovou) izolací i bez ní. Nízká konstrukce, ideální pro novostavby i renovace.

- ✓ Konstrukční výška: 31–48 mm (plus separační rohož DITRA)
- ✓ Bez izolace, lze však kombinovat s izolací
- ✓ Plošná hmotnost od 57 kg/m²
- ✓ Rozestup potrubí 75 mm
- ✓ Topný výkon až 100 W/m²

Více informací od strany 22

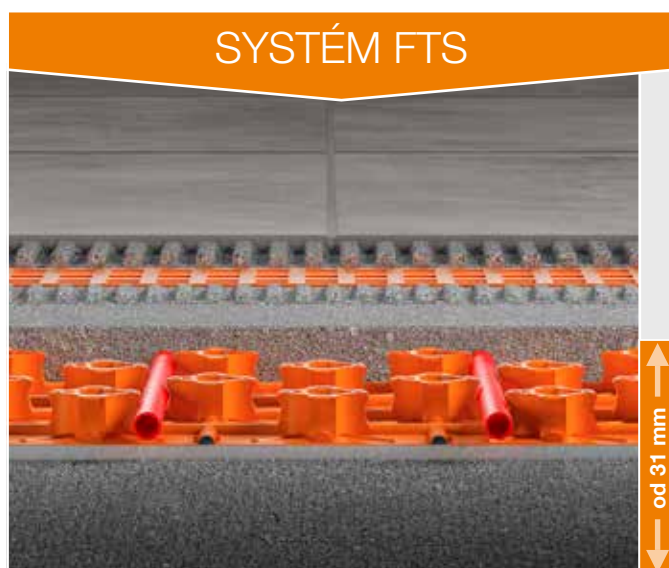
Informace

Keramika & přírodní kámen

Jestliže pokládáte keramiku nebo přírodní kámen, je nutné použít separační rohož DITRA 25, DITRA-HEAT nebo DITRA-DRAIN.

Parkety, laminát & koberec

Při pokládání parket, laminátové podlahy a kobereců dodržujte pokyny pro zpracování uvedené v našich technických listech.



SYSTEM FTS

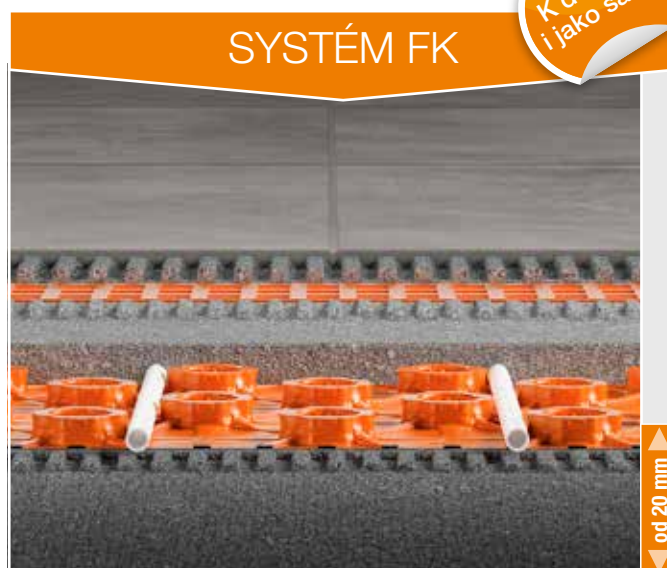
Tichý

Schlüter®-BEKOTEC-EN FTS

Pro optimalizaci kročejového hluku můžete s naším systémem dosáhnout zlepšení tlumení kročejového hluku až o 25 dB podle DIN EN ISO 10140-1.

- ✓ Konstrukční výška: 31–43 mm (plus separační rohož DITRA)
- ✓ Integrovaná kročejová izolace
- ✓ Plošná hmotnost od 52 kg/m²
- ✓ Rozestup potrubí 50 mm
- ✓ Topný výkon až 100 W/m²

Více informací od strany 26



SYSTEM FK

Lehký

Schlüter®-BEKOTEC-EN FK

Minimální hmotnosti docílíte s naší nejlehčí a nejnižší konstrukcí. Hmotnost lze dále snížit, kontaktujte nás.

- ✓ Konstrukční výška: 20–27 mm (plus separační rohož DITRA)
- ✓ Nalepení na podklad
- ✓ Plošná hmotnost od 40 kg/m²
- ✓ Rozestup potrubí 50 mm
- ✓ Topný výkon až 100 W/m²

Více informací od strany 30



Schlüter®-BEKOTEC-EN P/PF

S tepelnou izolací

Technické detaily systému

Výška systému (včetně DITRA)	57–74 mm
Výška potěrové desky s výlisky	44 mm
Krycí vrstva potěru	8–25 mm
Průměr trubky	16 mm
Rozestupy potrubí	75 150 225 300 mm
Potřeba topného potrubí	13,33 6,66 4,44 3,33 m/m ²
Max. topný výkon (pokojová teplota 20 °C / teplota na přívodním potrubí 40 °C)	140 100 60 40 W/m ²
Max. délka topného okruhu při pokojové teplotě 20 °C / teplotě na přívodu 40 °C	47 74 92 101 m
Min. plošná hmotnost	57 kg/m ²
Min. objem potěru	28,5 l/m ²
Max. užité zatížení	až do 5 kN/m ²

Technické detaily potěrové desky s výlisky

Užitná plocha	75,5 x 106 cm = 0,8 m ²
Pokyny k izolaci	integrována izolace (DEO) 033 / U-hodnota 1,650 W/m ² K

Upozornění:

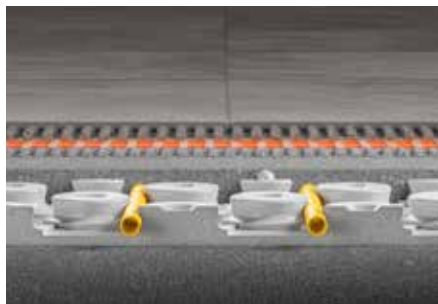
Pro pokládku keramiky nebo přírodního kamene je nejprve nutno přilepit na potěr separační rohož Schlüter-DITRA. Pokládka může následovat po dosažení dostatečné únosnosti potěru (síránovápenatý potěr < 2 % zbytkové vlhkosti).

Je nutno dodržet pokyny uvedené v našich technických listech výrobků 6.1 a 9.1.

Další informace naleznete v naší technické příručce.

POTĚROVÁ DESKA S VÝLISKY

Schlüter®-BEKOTEC-EN P/PF



Schlüter-BEKOTEC-EN P/PF je potěrová deska s výlisky, uzpůsobená pro položení Schlüter topného potrubí Ø 16 mm. Pero a drážka na desce vytvářejí bezpečný, jednoduchý a čistý spoj. Zkosené výlisky udržují definovaný rozestup potrubí (rastr 75 mm). Dodržením minimální krycí vrstvy 8 mm (max. 25 mm), použitím běžného potěru CT-C25-F4 (ZE 20) nebo CA-C25-F4 (AE 20) a topného potrubí BEKOTEC-THERM-HR trvale zamezíte vzniku trhlin v dlažbě z keramiky nebo přírodního kamene. Krycí vrstvy a provedení pro alternativní krytiny naleznete v naší technické příručce.

Schlüter®-BEKOTEC-EN/P

potěrová deska bez fólie

Č. výr.	€/m ²	P (ks)
EN 2520 P	16,14	20

1 deska (0,8 m²) = nejmenší dodací jednotka

Upozornění:

Materiál: Polystyrén (EPS 033, DEO = izolace pro potěr bez požadavků na protihlukovou ochranu). Vhodný pro použití konvenčních zavlhých potěrů (cementový potěr).

Schlüter®-BEKOTEC-EN/PF

potěrová deska potažená fólií

Č. výr.	€/m ²	P (ks)
EN 1520 PF	19,38	20

1 deska (0,8 m²) = nejmenší dodací jednotka

Upozornění:

Materiál: Polystyrén (EPS 033, DEO = izolace pro potěr bez požadavků na protihlukovou ochranu). Potažený polystyrénovou fólií, pro použití litých potěrů (např. síranovápenatý potěr).

TOPNÉ POTRUBÍ

Schlüter®-BEKOTEC-THERM-HR



Schlüter-BEKOTEC-THERM-HR je 5 vrstev kompozitní topné potrubí z kvalitního polymeru (PE-RT) s difúzní zábranou proti pronikání kyslíku uloženou uprostřed stěny. Velmi pružné topné potrubí dle normy DIN 16833 je optimalizováno pro pokládku do systémových desek BEKOTEC. Těsnost proti pronikání kyslíku je certifikována podle normy DIN 4726 a kvalita podléhá průběžným kontrolám.

Naše systémy jsou ověřeny dle normy DIN-EN 1264.

Schlüter®-BEKOTEC-THERM-HR

topné potrubí 16 mm pro EN/P a EN/PF

L (m)	Č. výr.	€/m	P (rolí)
70	BTHR 16 RT 70	1,79	7
120	BTHR 16 RT 120	1,79	7
200	BTHR 16 RT 200	1,77	7
600	BTHR 16 RT 600	1,77	4

OBVODOVÁ DESKA

Schlüter®-BEKOTEC-ENR



Schlüter-BEKOTEC-ENR je deska pro optimalizaci prořezu desek s výlisky, určená pro okraje a průchody (např. dveře, niky), kde se nepokládá topné potrubí.

Schlüter®-BEKOTEC-ENR

obvodová deska

Č. výr.	€/ks	P (ks)
ENR 1520 P	1,92	20

Užitná plocha: 30,5 x 45,5 cm = 0,14 m²



Připojovací sada

Všechny díly pro připojení Schlüter®-BEKOTEC-EN P/PF



V naší sadě pro připojení naleznete všechny výrobky, které jsou nutné pro napojení topných okruhů Schlüter-BEKOTEC-THERM na topný systém. Vedle rozdělovače z ušlechtilé oceli s teploměrem jsou obsažena šroubení se svěrným kroužkem, úhelníkové spony a servopohony. Vše, co potřebujete, tak obdržíte v praktickém obalu minimalizujícím odpad.

OBSAH SADY



- ✓ Rozdělovač z ušlechtilé oceli s teploměrem (více informací viz strana 38–39)
- ✓ Šroubení se svěrným kroužkem
- ✓ Úhelníkové spony
- ✓ Spony pro desky s výlisky
- ✓ Servopohony (více informací viz strana 50)

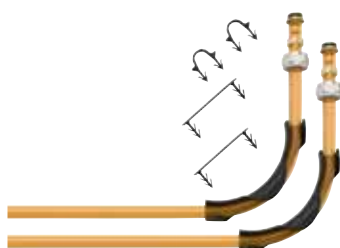
Schlüter®-BEKOTEC připojovací sada

komponenty pro připojení BEKOTEC-EN P/PF

popis	Č. vyr.	€ / sada	P (sada)
pro 2 topné okruhy, potrubí Ø 16 mm	BT 2 AS 16	287,28	5
pro 3 topné okruhy, potrubí Ø 16 mm	BT 3 AS 16	383,40	5
pro 4 topné okruhy, potrubí Ø 16 mm	BT 4 AS 16	488,16	5
pro 5 topných okruhů, potrubí Ø 16 mm	BT 5 AS 16	594,00	5
pro 6 topných okruhů, potrubí Ø 16 mm	BT 6 AS 16	696,60	5
pro 7 topných okruhů, potrubí Ø 16 mm	BT 7 AS 16	801,36	5
pro 8 topných okruhů, potrubí Ø 16 mm	BT 8 AS 16	907,20	5
pro 9 topných okruhů, potrubí Ø 16 mm	BT 9 AS 16	1009,80	5
pro 10 topných okruhů, potrubí Ø 16 mm	BT 10 AS 16	1115,10	5
pro 11 topných okruhů, potrubí Ø 16 mm	BT 11 AS 16	1220,40	5
pro 12 topných okruhů, potrubí Ø 16 mm	BT 12 AS 16	1323,00	5

Upozornění:

Pro připojení na rozvody topení může být zapotřebí kulový uzávěr, který musí být objednáno samostatně (viz strana 46).





Schlüter-Systems



Schlüter®-BEKOTEC-EN F

Univerzální

Technické detaily systému

Výška systému (včetně DITRA)	36–53 mm
Výška potěrové desky s výlisky	23 mm
Krycí vrstva potěru	8–25 mm
Průměr trubky	14 mm
Rozestupy potrubí	75 150 225 300 mm
Potřeba topného potrubí	13,33 6,66 4,44 3,33 m/m ²
Max. topný výkon (pokojová teplota 20 °C / teplota na přívodním potrubí 40 °C)	130 90 50 40 W/m ²
Max. délka topného okruhu při pokojové teplotě 20 °C / teplotě na přívodu 40 °C	54 61 87 107 m
Min. plošná hmotnost	57 kg/m ²
Min. objem potěru	28,5 l/m ²
Max. užité zátížení	až do 5 kN/m ²

Technické detaily potěrové desky s výlisky

Užitná plocha	120 x 90 cm = 1,08 m ²
Pokyny k izolaci	Možné jsou izolace (DEO / DES), podrobnosti viz technická příručka

Upozornění:

Pro pokládku keramiky nebo přírodního kamene je nejprve nutno přilepit na potěr separační rohož Schlüter-DITRA. Pokládka může následovat po dosažení dostatečné únosnosti potěru (síranovápenatý potěr < 2 % zbytkové vlhkosti).

Je nutno dodržet pokyny uvedené v našich technických listech výrobků 6.1 a 9.2.

Další informace naleznete v naší technické příručce.

POTĚROVÁ DESKA S VÝLISKY

Schlüter®-BEKOTEC-EN F



Schlüter-BEKOTEC-EN F je potěrová deska s výlisky z tlakově stabilní hlubokotažné polystyrénové fólie uzpůsobená pro uchycení topného potrubí Schlüter (Ø 14 mm). BEKOTEC desky se spojují překrytím jedné řady do sebe navzájem zapadajících výlisků. Zkosené výlisky udržují definovaný rozestup potrubí (rastr 75 mm). Dodržením minimální krycí vrstvy 8 mm (max. 25 mm), použitím běžného potěru CT-C25-F4 (ZE 20) nebo CA-C25-F4 (AE 20) a topného potrubí BEKOTEC-THERM-HR trvale zamezíte vzniku trhlin v dlažbě z keramiky nebo přírodního kamene. Krycí vrstvy a provedení pro alternativní krytiny naleznete v naší technické příručce.

Schlüter®-BEKOTEC-EN 23 F

potěrová deska s výlisky

Č. výr.	€ / m ²	P (ks)
EN 23 F	15,20	20

Upozornění:

Systém BEKOTEC-EN F lze pokládat s tepelnou nebo kročejovou izolací. Možná provedení naleznete v naší technické příručce. Pro potěrové desky s výlisky EN 23 F se používá obvodová páska BRS 808 KSF.

TOPNÉ POTRUBÍ

Schlüter®-BEKOTEC-THERM-HR



Schlüter-BEKOTEC-THERM-HR je 5 vrstev kompozitní topné potrubí z kvalitního polymeru (PE-RT) s difúzní zábranou proti pronikání kyslíku uloženou uprostřed stěny. Velmi pružné topné potrubí dle normy DIN 16833 je optimalizováno pro pokládku do systémových desek BEKOTEC. Těsnost proti pronikání kyslíku je certifikována podle normy DIN 4726 a kvalita podléhá průběžným kontrolám.

Schlüter®-BEKOTEC-THERM-HR

topné potrubí 14 mm pro EN 23 F

L (m)	Č. výr.	€ / m	P (rolí)
70	BTHR 14 RT 70	1,75	7
120	BTHR 14 RT 120	1,75	7
200	BTHR 14 RT 200	1,73	7
600	BTHR 14 RT 600	1,73	4

Naše systémy jsou ověřeny dle normy DIN-EN 1264.

VYROVNÁVACÍ DESKA

Schlüter®-BEKOTEC-ENFG



Vyrovnávací deska Schlüter-BEKOTEC-ENFG se používá před rozdělovači topných okruhů pro zjednodušení montáže topného potrubí ve skříni rozdělovače. Polystyrénová deska se k desce s výlisky připevňuje přiloženou oboustranně lepicí páskou (6 m).

Schlüter®-BEKOTEC-ENFG

vyrovnávací deska s oboustranně lepicí páskou (6 m)

Č. výr.	€ / sada	P (sada)
ENFG	23,68	10

Užitná plocha: 127,5 x 97,5 cm = 1,24 m²



Připojovací sada

Všechny díly pro připojení Schlüter®-BEKOTEC-EN F



V naší sadě pro připojení naleznete všechny výrobky, které jsou nutné pro napojení topných okruhů Schlüter-BEKOTEC-THERM na topný systém. Vedle rozdělovače z ušlechtilé oceli s teploměrem jsou obsažena šroubení se svěrným kroužkem, úhelníkové spony a servopohony. Vše, co potřebujete, tak obdržíte v praktickém obalu minimalizujícím odpad.

OBSAH SADY



- ✓ Rozdělovač z ušlechtilé oceli s teploměrem (více informací viz strana 38–39)
- ✓ Šroubení se svěrným kroužkem
- ✓ Úhelníkové spony
- ✓ Servopohony (více informací viz strana 50)



Schlüter®-BEKOTEC připojovací sada

Komponenty pro připojení BEKOTEC-EN F

popis	Č. vyr.	€/ sada	P (sada)
pro 2 topné okruhy, potrubí Ø 14 mm	BT 2 AS 14	278,64	5
pro 3 topné okruhy, potrubí Ø 14 mm	BT 3 AS 14	383,40	5
pro 4 topné okruhy, potrubí Ø 14 mm	BT 4 AS 14	486,00	5
pro 5 topných okruhů, potrubí Ø 14 mm	BT 5 AS 14	588,60	5
pro 6 topných okruhů, potrubí Ø 14 mm	BT 6 AS 14	691,20	5
pro 7 topných okruhů, potrubí Ø 14 mm	BT 7 AS 14	797,04	5
pro 8 topných okruhů, potrubí Ø 14 mm	BT 8 AS 14	901,80	5
pro 9 topných okruhů, potrubí Ø 14 mm	BT 9 AS 14	1004,40	5
pro 10 topných okruhů, potrubí Ø 14 mm	BT 10 AS 14	1107,00	5
pro 11 topných okruhů, potrubí Ø 14 mm	BT 11 AS 14	1209,60	5
pro 12 topných okruhů, potrubí Ø 14 mm	BT 12 AS 14	1312,20	5

Upozornění:

Pro připojení na rozvody topení může být zapotřebí kulový uzávěr, který musí být objednan samostatně (viz strana 46).

Sanační sada

Všechny komponenty pro Schlüter®-BEKOTEC-EN F

Naše BEKOTEC sanační sada obsahuje 13 m² naší systémové desky EN 23 F, příslušné systémové potrubí Ø 14 mm (70 m), 2 ks šroubení se svěrnými kroužky a omezovač teploty na vratném potrubí s bílou plastovou krytkou.

OBSAH SADY

- ✓ BEKOTEC systémové desky (12 kusů), celkem 12,96 m²
- ✓ Schlüter systémové topné potrubí Ø 14 mm, 70 m
- ✓ Omezovač teploty na vratném potrubí
- ✓ Šroubení se svěrným kroužkem



Schlüter®-BEKOTEC sanační sada

systémové komponenty pro BEKOTEC-EN F

č. výr.	€ / sada	P (sada)
BT EN 23F S1	491,40	5

Upozornění:

Pro připojení na rozvody topení může být zapotřebí přechodový kus, který musí být objednán samostatně (viz strana 37).

Sanační sada neobsahuje obvodové pásky. Objednávejte je samostatně podle použitého potěru (viz strana 34).



Schlüter®-BEKOTEC-EN FTS

Tichý

Technické detaily systému

Výška systému (včetně DITRA)	36–48 mm
Výška potěrové desky s výlisky	18 + 5 mm
Krycí vrstva potěru	8–20 mm
Průměr trubky	12 mm
Rozestupy potrubí	50 100 150 200 250 300 mm
Potřeba topného potrubí	20 10 6,66 5 4 3,33 m/m ²
Max. topný výkon (pokojová teplota 20 °C / teplota na přívodním potrubí 40 °C)	145 120 80 50 40 30 W/m ²
Max. délka topného okruhu při pokojové teplotě 20 °C / teplotě na přívodu 40 °C	57 47 67 82 83 91 m
Min. plošná hmotnost	52 kg/m ²
Min. objem potěru	26 l/m ²
Max. užité zatížení	až do 5 kN/m ²

Technické detaily potěrové desky s výlisky

Užitná plocha	140 x 80 cm = 1,12 m ²
Pokyny k izolaci	Zlepšení tlumení kročejového hluku podle DIN EN ISO 10140-1: 25 DB

Upozornění:

Před pokládkou keramiky nebo přírodního kamene je nutno na potěr přilepit separační rohož Schlüter-DITRA. Pokládku lze provádět po dosažení dostatečné únosnosti potěru (síranovápenatý potěr ≤ 2 % zbytkové vlhkosti).

Je nutno dodržet pokyny uvedené v našich technických listech výrobků 6.1 a 9.4.

Další informace naleznete v naší technické příručce.

POTĚROVÁ DESKA S VÝLISKY

Schlüter®-BEKOTEC-EN FTS



Schlüter-BEKOTEC-EN FTS je potěrová deska s výlisky z tlakově stabilní hlubokotažné polystyrénové fólie, která je na spodní straně opatřena kročejovou izolací o tloušťce 5 mm. Zkosené výlisky udržují definovaný rozstup potrubí (rastr 50 mm). BEKOTEC desky se spojují překrytím jedné řady do sebe navzájem zapadajících výlisků. Dodržení minimální krycí vrstvy 8 mm (max. 20 mm), použitím běžného potěru CT-C25-F4 (ZE 20) nebo CA-C25-F4 (AE 20) a topného potrubí BEKOTEC-THERM-HR trvale zamezíte vzniku trhlin v dlažbě z keramiky nebo přírodního kamene. Krycí vrstvy a provedení pro alternativní krytiny naleznete v naší technické příručce.

Schlüter®-BEKOTEC-EN 18 FTS

potěrová deska s výlisky a kročejovou izolací

Č. výr.	€ / m ²	P (ks)
EN 18 FTS 5	24,57	20

Upozornění:

Pro potěrové desky s výlisky EN 18 FTS se používá obvodová páska BRS 808 KSF.

Zlepšení tlumení kročejového hluku:

U desky s výlisky EN 18 FTS bylo zjištěno zlepšení tlumení kročejového hluku dle DIN EN ISO 10140-1 až o 25 dB.

TOPNÉ POTRUBÍ

Schlüter®-BEKOTEC-THERM-HR



Schlüter-BEKOTEC-THERM-HR je 5 vrstev kompozitní topné potrubí z kvalitního polymeru (PE-RT) s difúzní zábranou proti pronikání kyslíku uloženou uprostřed stěny. Velmi pružné topné potrubí dle normy DIN 16833 je optimalizováno pro pokládku do systémových desek BEKOTEC. Těsnost proti pronikání kyslíku je certifikována podle normy DIN 4726 a kvalita podléhá průběžným kontrolám.

Schlüter®-BEKOTEC-THERM-HR

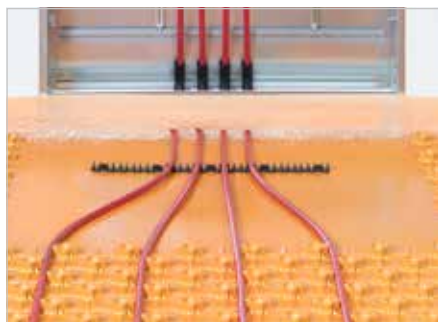
topné potrubí 12 mm pro EN 18 FTS

L (m)	Č. výr.	€ / m	P (rolí)
70	BTHR 12 RT 70	1,67	8
120	BTHR 12 RT 120	1,67	8
200	BTHR 12 RT 200	1,65	8
600	BTHR 12 RT 600	1,65	5

Naše systémy jsou ověřeny dle normy DIN-EN 1264.

VYROVNÁVACÍ DESKA

Schlüter®-BEKOTEC-ENFGTS



Vyrovnávací deska Schlüter-BEKOTEC-ENFGTS se používá před rozdělovači topných okruhů pro zjednodušení montáže topného potrubí ve skříni rozdělovače. Polystyrénová deska se k desce s výlisky připevňuje přiloženou oboustranně lepicí páskou (6 m). Aby zůstalo topné potrubí bezpečně uložené v systému, je vyrovnávací deska opatřena stejnou kročejovou izolací jako u EN 18 FTS.

Schlüter®-BEKOTEC-ENFGTS

vyrovnávací deska pro EN 18 FTS

Č. výr.	€ / sada	P (sada)
EN 18 FGTS 5	34,00	10

Užitná plocha: 140 x 80 cm = 1,12 m²



Připojovací sada

Všechny díly pro připojení Schlüter®-BEKOTEC-EN FTS

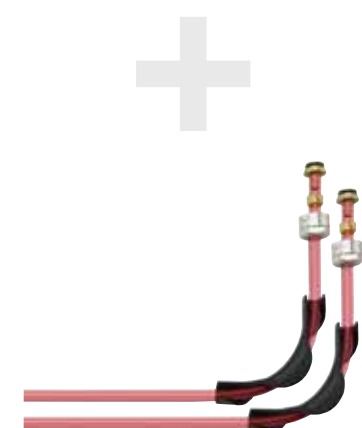


V naší sadě pro připojení naleznete všechny výrobky, které jsou nutné pro napojení topných okruhů Schlüter-BEKOTEC-THERM na topný systém. Vedle rozdělovače z ušlechtilé oceli s teploměrem jsou obsažena šroubení se svěrným kroužkem, úhelníkové spony a servopohony. Vše, co potřebujete, tak obdržíte v praktickém obalu minimalizujícím odpad.

OBSAH SADY



- ✓ Rozdělovač z ušlechtilé oceli s teploměrem (více informací viz strana 38–39)
- ✓ Šroubení se svěrným kroužkem
- ✓ Úhelníkové spony
- ✓ Servopohony (více informací viz strana 50)



Schlüter®-BEKOTEC připojovací sada

Komponenty pro připojení BEKOTEC-EN FTS

popis	Č. vyr.	€/ sada	P (sada)
pro 2 topné okruhy, potrubí Ø 12 mm	BT 2 AS 12	280,80	5
pro 3 topné okruhy, potrubí Ø 12 mm	BT 3 AS 12	383,40	5
pro 4 topné okruhy, potrubí Ø 12 mm	BT 4 AS 12	486,00	5
pro 5 topných okruhů, potrubí Ø 12 mm	BT 5 AS 12	588,60	5
pro 6 topných okruhů, potrubí Ø 12 mm	BT 6 AS 12	694,44	5
pro 7 topných okruhů, potrubí Ø 12 mm	BT 7 AS 12	799,20	5
pro 8 topných okruhů, potrubí Ø 12 mm	BT 8 AS 12	901,80	5
pro 9 topných okruhů, potrubí Ø 12 mm	BT 9 AS 12	1004,40	5
pro 10 topných okruhů, potrubí Ø 12 mm	BT 10 AS 12	1107,00	5
pro 11 topných okruhů, potrubí Ø 12 mm	BT 11 AS 12	1215,00	5
pro 12 topných okruhů, potrubí Ø 12 mm	BT 12 AS 12	1317,60	5

Upozornění:

Pro připojení na rozvody topení může být zapotřebí kulový uzávěr, který musí být objednan samostatně (viz strana 46).



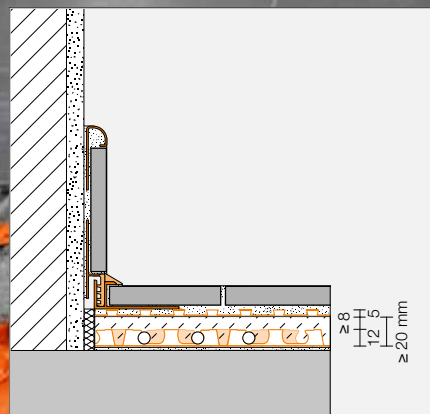
PŘÍSLUŠENSTVÍ

SYSTÉM FK

SYSTÉM FTS

SYSTÉM F

SYSTÉM P/PF



Schlüter®-BEKOTEC-EN FK

Lehký

Technické detaily systému

Výška systému (včetně DITRA)	25–32 mm
Výška potěrové desky s výlisky	12 mm
Krycí vrstva potěru	8–15 mm
Průměr trubky	10 mm
Rozestupy potrubí	50 100 150 200 250 300 mm
Potřeba topného potrubí	20 10 6,66 5 4 3,33 m/m ²
Max. topný výkon (pokojová teplota 20 °C / teplota na přívodním potrubí 40 °C)	145 120 80 50 35 30 W/m ²
Max. délka topného okruhu při pokojové teplotě 20 °C / teplotě na přívodu 40 °C	47 42 57 67 75 67 m
Min. plošná hmotnost	40 kg/m ²
Min. objem potěru	20 l/m ²
Max. užité zátížení	až do 5 kN/m ²

Technické detaily potěrové desky s výlisky

Užitná plocha	110 x 70 cm = 0,77 m ²
Pokyny k izolaci	-

Upozornění:

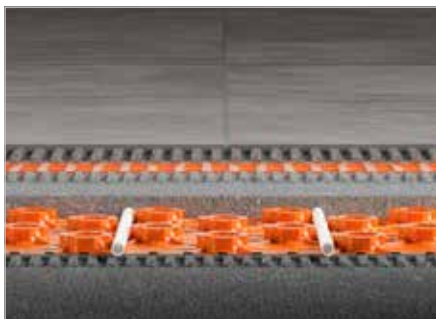
Před pokládkou keramiky nebo přírodního kamene je nutno na potěr přilepit separační rohož Schlüter-DITRA. Pokládku lze provádět po dosažení dostatečné únosnosti potěru (síranovápenatý potěr ≤ 2 % zbytkové vlhkosti).

Je nutno dodržet pokyny uvedené v našich technických listech výrobků 6.1 a 9.5.

Další informace naleznete v naší technické příručce.

POTĚROVÁ DESKA S VÝLISKY

Schlüter®-BEKOTEC-EN FK



Schlüter-BEKOTEC-EN FK je potěrová deska s výlisky z tlakově stabilní hlubokotažné polystyrénové fólie, která je na spodní straně opatřena nosnou stříží. Lepí se jako kontaktní systém celoplošně na vhodný podklad roznášející zátěž. Zkosené výlisky udržují definovaný rozestup potrubí (rastr 50 mm). BEKOTEC desky se spojují překrytím jedné řady do sebe navzájem zapadajících výlisků. Dodržením minimální krycí vrstvy 8 mm (max. 15 mm), použitím běžného potěru CT-C25-F4 (ZE 20) nebo CA-C25-F4 (AE 20) a topného potrubí BEKOTEC-THERM-HR trvale zamezíte vzniku trhlin v dlažbě z keramiky nebo přírodního kamene. Krycí vrstvy a provedení pro alternativní krytiny naleznete v naší technické příručce.

Schlüter®-BEKOTEC-EN 12 FK

potěrová deska s výlisky a nosnou stříží na spodní straně

Č. výr.	€/m ²	P (ks)
EN 12 FK	16,32	20

Upozornění:

Pro potěrové desky s výlisky EN 12 FK se používá obvodová páska BRS 808 KSF.

TOPNÉ POTRUBÍ

Schlüter®-BEKOTEC-THERM-HR



Schlüter-BEKOTEC-THERM-HR je 5 vrstev kompozitní topné potrubí z kvalitního polymeru (PE-RT) s difúzní zábranou proti pronikání kyslíku uloženou uprostřed stěny. Velmi pružné topné potrubí dle normy DIN 16833 je optimalizováno pro pokládku do systémových desek BEKOTEC. Těsnost proti pronikání kyslíku je certifikována podle normy DIN 4726 a kvalita podléhá průběžným kontrolám.

Schlüter®-BEKOTEC-THERM-HR

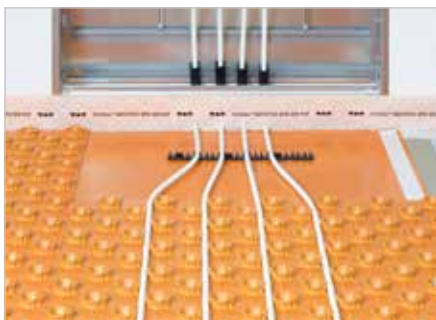
topné potrubí 10 mm pro EN 12 FK

L (m)	Č. výr.	€/m	P (rolí)
70	BTHR 10 RT 70	1,59	8
120	BTHR 10 RT 120	1,59	8
200	BTHR 10 RT 200	1,57	8
600	BTHR 10 RT 600	1,57	5

Naše systémy jsou ověřeny dle normy DIN-EN 1264.

VYROVNÁVACÍ DESKA

Schlüter®-BEKOTEC-ENFGK



Vyrovnávací deska Schlüter-BEKOTEC-ENFGK se používá před rozdělovači topných okruhů pro zjednodušení montáže topného potrubí ve skříni rozdělovače. Polystyrénová deska se k desce s výlisky připevňuje příloženou oboustranně lepicí páskou (6 m).

Schlüter®-BEKOTEC-ENFGK

vyrovnávací deska pro EN 12 FK

Č. výr.	€/sada	P (sada)
EN 12 FGK	23,07	10

Užitná plocha: 110 x 70 cm = 0,77 m²



Připojovací sada

Komponenty pro připojení Schlüter®-BEKOTEC-EN FK



V naší sadě pro připojení naleznete všechny výrobky, které jsou nutné pro napojení topných okruhů Schlüter-BEKOTEC-THERM na topný systém. Vedle rozdělovače z ušlechtilé oceli s teploměrem jsou obsažena šroubení se svěrným kroužkem, úhelníkové spony a servopohony. Vše, co potřebujete, tak obdržíte v praktickém obalu minimalizujícím odpad.

OBSAH SADY



- ✓ Rozdělovač z ušlechtilé oceli s teploměrem (více informací viz strana 38–39)
- ✓ Šroubení se svěrným kroužkem
- ✓ Úhelníkové spony
- ✓ Servopohony (více informací viz strana 50)



Schlüter®-BEKOTEC připojovací sada

komponenty pro připojení BEKOTEC-EN FK

popis	Č. vyr.	€/ sada	P (sada)
pro 2 topné okruhy, potrubí Ø 10 mm	BT 2 AS 10	280,80	5
pro 3 topné okruhy, potrubí Ø 10 mm	BT 3 AS 10	383,40	5
pro 4 topné okruhy, potrubí Ø 10 mm	BT 4 AS 10	486,00	5
pro 5 topných okruhů, potrubí Ø 10 mm	BT 5 AS 10	588,60	5
pro 6 topných okruhů, potrubí Ø 10 mm	BT 6 AS 10	696,60	5
pro 7 topných okruhů, potrubí Ø 10 mm	BT 7 AS 10	799,20	5
pro 8 topných okruhů, potrubí Ø 10 mm	BT 8 AS 10	901,80	5
pro 9 topných okruhů, potrubí Ø 10 mm	BT 9 AS 10	1004,40	5
pro 10 topných okruhů, potrubí Ø 10 mm	BT 10 AS 10	1107,00	5
pro 11 topných okruhů, potrubí Ø 10 mm	BT 11 AS 10	1215,00	5
pro 12 topných okruhů, potrubí Ø 10 mm	BT 12 AS 10	1317,60	5

Upozornění:

Pro připojení na rozvody topení může být zapotřebí kulový uzávěr, který musí být objednáno samostatně (viz strana 46).

Sanační sada

Všechny komponenty pro Schlüter®-BEKOTEC-EN FK

Naše BEKOTEC sanační sada obsahuje cca 8 m² naší systémové desky EN 12 FK, příslušné systémové topné potrubí Ø 10 mm (50 m), 2 ks šroubení se svěrným kroužkem a omezovač teploty na vratném potrubí s bílou plastovou krytkou.

OBSAH SADY

- ✓ **BEKOTEC systémové desky (10 kusů), celkem 7,7 m²**
- ✓ **Schlüter systémové topné potrubí Ø 10 mm, 50 m**
- ✓ **Omezovač teploty na vratném potrubí**
- ✓ **Šroubení se svěrným kroužkem**



Schlüter®-BEKOTEC sanační sada

systémové komponenty pro BEKOTEC-EN FK

č. vyr.	€ / sada	P (sada)
BT EN 12FK S1	433,62	5

Upozornění:

Pro připojení na rozvody topení může být zapotřebí přechodový kus, který musí být objednán samostatně (viz strana 37).

Sanační sada neobsahuje obvodové pásky. Objednávejte je samostatně podle použitého potěru (viz strana 34).



Příslušenství

Vše, co potřebujete pro podlahové topení

OBVODOVÁ PÁSKA

Schlüter®-BEKOTEC-BRS



Schlüter-BEKOTEC-BRS je obvodová páska z polyetylénné pěny s uzavřenými póry, s integrovanou fóliovou patkou. Obvodová páska se uloží k přilehlým stěnám nebo pevným částem stavby. Fóliová patka se položí pod BEKOTEC desku nebo PE-krycí fólii a je vhodná např. pro běžné cementové potěry. Obvodová páska Schlüter-BEKOTEC-BRSK je navíc opatřena lepicím páskem pro připevnění na stěnu.

Schlüter®-BEKOTEC-BRS

obvodová páska (BRS 810)
obvodová páska s lepicí patkou (BRSK 810)

Č. výr.	€/m	P (rolí)
BRS 810	0,94	10
BRSK 810	1,24	10

Rozměry: 8 mm x 100 mm x 50 m

Schlüter®-BEKOTEC-BRS/KF



Schlüter-BEKOTEC-BRS/KF je obvodová páska z polyetylénné pěny s uzavřenými póry, lepicí patkou a rubovým lepicím pásem pro připevnění na stěnu. Položením systémové desky s výlisky BEKOTEC na lepicí patku vznikne spoj zabráňující zatékání směsí při zpracování litého potěru.

Schlüter®-BEKOTEC-BRS/KF

obvodová páska s lepicí patkou

Č. výr.	€/m	P (rolí)
BRS 808 KF	2,00	10

Rozměry: 8 mm x 80 mm x 25 m

Schlüter®-BEKOTEC-BRS/KSF



Schlüter-BEKOTEC-BRS/KSF je obvodová páska z polyetylénné pěny s uzavřenými póry, s lepicí patkou opatřenou lepicími páskami na horní i dolní straně. Nalepením na podklad a předepnutím lepicí patky je obvodová páska tlačena ke zdi. Položením systémové desky s výlisky BEKOTEC na lepicí patku vznikne spoj zabráňující zatékání směsí při zpracování litého potěru.

Schlüter®-BEKOTEC-BRS/KSF

obvodová páska s lepicí patkou

Č. výr.	€/m	P (rolí)
BRS 808 KSF	2,71	5

Rozměry: 8 mm x 80 mm x 25 m

Upozornění:

Pro potěrové desky s výlisky EN 12 FK, EN 23 F a EN 18 FTS se používá obvodová páska BRS 808 KSF.

IZOLACE PROTI KROČEJOVÉMU HLUKU

Schlüter®-BEKOTEC-BTS



Schlüter-BEKOTEC-BTS je 5 mm tl. izolace proti kročejovému hluku z polyetylenové pěny s uzavřenými póry, která je určena pro pokládku pod systémové potěrové desky s výlisky Schlüter-BEKOTEC-EN/P, -EN/PF a -EN 23 F. Použitím BEKOTEC-BTS se docílí značného zlepšení kročejového útlumu. Lze ji použít, pokud není k dispozici potřebná výška pro zabudování dostatečně silné izolace proti kročejovému hluku z polystyrénu nebo minerálních vláken. Max. dopravní zatížení je nutné omezit na 2 kN/m².

Schlüter®-BEKOTEC-BTS

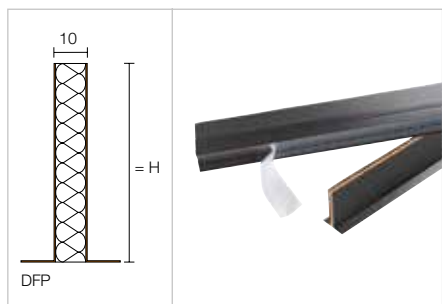
PE izolace proti kročejovému hluku

Č. výr.	€/m ²	P (rolí)
BTS 510	4,68	5

Rozměry: 5 mm x 1 mm x 50 m

PROFIL PRO DILATAČNÍ SPÁRU

Schlüter®-DILEX-DFP



Schlüter-DILEX-DFP je dilatační profil s lepicí patkou pro osazení v prostoru dveří nebo pro další rozdělení ploch potěru. U dilatačních spár a při dělení ploch věnujte pozornost naší technické příručce, resp. technickému listu 9.1.

Schlüter®-DILEX-DFP

profil pro dilatační spáru

H (mm)	L = 1,00 m		€/m	P (ks)
	Č. výr.			
60	DFP 6/100		11,48	20
80	DFP 8/100		13,49	20
100	DFP 10/100		15,71	20
	L = 2,50 m			KV (ks)
100	DFP 10/250		15,17	40

POMŮCKA PRO ODVÍJENÍ

Schlüter®-BEKOTEC-THERM-HERO



Schlüter-BEKOTEC-THERM-HERO je zařízení pro odvíjení topného potrubí Schlüter. Lze jej použít univerzálně pro všechny délky a průměry. Každé zařízení pro odvíjení se navíc dodává s praktickou brašnou pro komfortní a bezpečnou přepravu.

Schlüter®-BEKOTEC-THERM-HERO

odvíječ topného potrubí

Č. výr.	€/ks	P (ks)
BTZ HRA	594,00	5



UPEVNĚNÍ

Schlüter®-BEKOTEC-ZDK



Schlüter-BEKOTEC-ZDK je oboustranně lepicí páska pro připevnění desky s výlisky k podkladu nebo k vyrovnávacím deskám.

Schlüter®-BEKOTEC-ZDK

oboustranně lepicí páska

Č. výr.	€/ ks	P (ks)
BT ZDK 66	68,08	10

Schlüter®-BEKOTEC-ZRKL



Schlüter-BEKOTEC-ZRKL jsou upínací lišty pro topné potrubí zajišťující jejich spolehlivé vedení na vyrovnávací desce. Samolepicí upínací lišty se jednoduše nalepují na vyrovnávací desky před rozdělovačem topných okruhů.

Schlüter®-BEKOTEC-ZRKL

upínací lišta pro topné trubky Ø 14–16 mm

L (cm)	Č. výr.	€/ ks	P (ks)
20	BT ZRKL	5,14	10

Uchycení trubek: 4 kusy

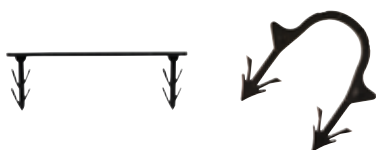
Schlüter®-BEKOTEC-ZRKL

upínací lišta pro topné trubky Ø 10–12 mm

L (cm)	Č. výr.	€/ ks	P (ks)
80	BT ZRKL 1012	5,01	10

Uchycení trubek: 32 kusů

Schlüter®-BEKOTEC-THERM-RH



Schlüter-BEKOTEC-THERM-RH jsou plastové úchytky s bočními protihákovými jehlicemi, určenými pro upevnění 16 mm topného potrubí v kritických místech. Velikost 75 je vhodná pro více topných trubek, velikost 17 je určena pro jednu trubku.

Upozornění:

Držáky topného potrubí jsou vhodné pouze pro desky s výlisky EN/P a EN/PF.

Schlüter®-BEKOTEC-THERM-RH

držák topného potrubí pro topné trubky 16 mm

Č. výr.	€/ balík	P (balík)
BTZ RH 75/100	29,21	10
BTZ RH 17/100	15,31	10

balík = 100 ks

Schlüter®-BEKOTEC-THERM-ZW



Schlüter-BEKOTEC-THERM-ZW je plastová úhelníková spona pro ohnutí topného potrubí Ø 10, 12, 14 příp. 16 mm o 90° ve skříni rozdělovače. Úhelníkovou sponu lze snadno upnout bočně přes topné potrubí. Použití doporučujeme kvůli relativně malé tloušťce potěru. Uspodňuje montáž ve skříni rozdělovače.

Schlüter®-BEKOTEC-THERM-ZW

úhelníková spona

Ø mm	Č. výr.	€/ ks	P (ks)
10-12	BT ZW 1014	2,39	50
14-16	BT ZW 1418	2,45	50

Upozornění:

Na jeden topný okruh jsou nutné 2 kusy (přívodní a vratné potrubí)

UPÍNACÍ ŠROUBOVÝ SPOJ

Schlüter®-BEKOTEC-THERM-KV



Schlüter-BEKOTEC-THERM-KV je upínací šroubový spoj pro přívodní a vratné potrubí z poniklované mosazi. V systému propojuje Schlüter topné potrubí (o průměru 10, 12, 14, 16 mm) se Schlüter rozdělovačem topných okruhů.

Schlüter®-BEKOTEC-THERM-KV

upínací šroubový spoj

Ø mm	Č. vyr.	€ / sada	P (sada)
10	BTZ2 KV 10	9,33	10
12	BTZ2 KV 12	9,33	10
14	BTZ2 KV 14	8,69	10
16	BTZ2 KV 16	8,69	10

sada = 2 ks

Schlüter®-BEKOTEC-THERM-KU



Schlüter-BEKOTEC-THERM-KU je dvojitý upínací šroubový spoj z poniklované mosazi pro připojení Schlüter topného potrubí s průměrem 10, 12, 14 nebo 16 mm.

Schlüter®-BEKOTEC-THERM-KU

spojka

Ø mm	Č. vyr.	€ / ks	P (ks)
10	BTZ KU 10 S	16,26	10
12	BTZ KU 12	15,21	10
14	BTZ KU 14	13,52	10
16	BTZ KU 16	13,52	10

PŘIPOJENÍ

Schlüter®-BEKOTEC-THERM-AN



Schlüter-BEKOTEC-THERM-AN je přechodový přímý kus z poniklované mosazi. Se samotěsnicím vnějším závitem 1/2" (DN 15) na jedné straně a svěrným šroubením 3/4" (DN 20) na druhé straně pro připojení Schlüter topného potrubí 14 mm nebo 16 mm se hodí pro všechna šroubení Eurokonus.

Schlüter®-BEKOTEC-THERM-AN

přechodový kus

Ø mm	Č. vyr.	€ / sada	P (sada)
14	BTZ2 AN 14	14,04	10
16	BTZ2 AN 16	14,04	10

sada = 2 ks

Upozornění:

Trubku 10 nebo 12 mm lze připojit pomocí upínacího šroubového spoje BTZ2 KV 10/12 (objednává se samostatně).

Schlüter®-BEKOTEC-THERM-AW



Schlüter-BEKOTEC-THERM-AW je přechodové koleno z poniklované mosazi v otočném provedení. Na jedné straně se samotěsnicím vnějším závitem 1/2" (DN 15) a na druhé straně se svěrným šroubením 3/4" (DN 20) pro připojení Schlüter topného potrubí 14 mm nebo 16 mm.

Schlüter®-BEKOTEC-THERM-AW

přechodové koleno

Ø mm	Č. vyr.	€ / sada	P (sada)
14	BTZ2 AW 14	27,11	10
16	BTZ2 AW 16	27,11	10

sada = 2 ks

Upozornění:

Trubku 10 nebo 12 mm lze připojit pomocí upínacího šroubového spoje BTZ2 KV 10/12 (objednává se samostatně).



ROZDĚLOVAČ TOPNÝCH OKRUHŮ Z UŠLECHTILÉ OCELI

Schlüter®-BEKOTEC-THERM-HVT/DE / -HV/AS



Schlüter-BEKOTEC-THERM-HVT/DE je rozdělovač topných okruhů DN 25 z ušlechtilé oceli s přívodním a vratným vedením s vnějším průměrem 35 mm.

Montáž se provádí pomocí 2 držáků k rozdělovači se zvukově izolační vložkou, vhodnou pro skříň rozdělovače Schlüter a sadu pro montáž na stěnu. Obojí je součástí dodávky.

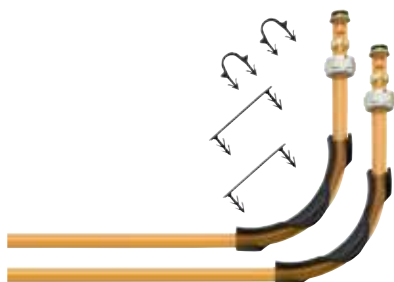
Součástí dodávky jsou následující díly připravené k montáži:

- měřič průtoku na přívodním potrubí s průhlednou stupnicí, nastavitelný na 0,5 až 3,0 l/min. pro regulování průtokového množství
- integrovaný teploměr s možností montáže na obou stranách
- termostatické ručně nastavitelné ventily pro topný okruh, vhodné pro elektricky řízené Schlüter-servopohony
- po jednom ručním odvzdušňovači, poniklovaná mosaz, pro přívodní a vratné potrubí.
- plnicí a vypouštěcí kohout 1/2" (DN 15), otočný, poniklovaná mosaz
- koncová zátka 3/4" (DN 20), poniklovaná mosaz
- přípojka rozdělovače s plošně těsnící převlečnou maticí 1" (DN 25)
- odbočky pro topné okruhy v rozestupu 50 mm, sestávající z přípojovacích hrdel 3/4" (DN 20), vnější závit s kuželem, vhodné k upínacím šroubovým spojům Schlüter

Schlüter®-BEKOTEC-THERM-HVT/DE Schlüter®-BEKOTEC-THERM-HV/AS

HVT/DE = rozdělovač topných okruhů				HV/AS = sada pro připojení Ø 16 mm		HV/AS = sada pro připojení Ø 14 mm		
Počet topných okruhů	Délka A (mm)	Č. výr.	€/ sada	Č. výr.	€/ sada	Č. výr.	€/ sada	P (sada)
2	215	BTHVT 2 DE	186,49	BTHV 2 AS	29,78	BTHV 2 AS 14	28,05	5
3	245	BTHVT 3 DE	240,65	BTHV 3 AS	44,69	BTHV 3 AS 14	42,02	5
4	295	BTHVT 4 DE	294,90	BTHV 4 AS	59,57	BTHV 4 AS 14	56,02	5
5	347	BTHVT 5 DE	349,07	BTHV 5 AS	74,46	BTHV 5 AS 14	70,00	5
6	397	BTHVT 6 DE	403,29	BTHV 6 AS	89,38	BTHV 6 AS 14	83,99	5
7	447	BTHVT 7 DE	457,46	BTHV 7 AS	104,25	BTHV 7 AS 14	97,98	5
8	497	BTHVT 8 DE	511,65	BTHV 8 AS	119,15	BTHV 8 AS 14	111,95	5
9	547	BTHVT 9 DE	565,87	BTHV 9 AS	134,01	BTHV 9 AS 14	125,97	5
10	597	BTHVT 10 DE	620,07	BTHV 10 AS	148,88	BTHV 10 AS 14	139,97	5
11	647	BTHVT 11 DE	674,28	BTHV 11 AS	163,79	BTHV 11 AS 14	153,95	5
12	697	BTHVT 12 DE	728,45	BTHV 12 AS	178,65	BTHV 12 AS 14	167,94	5

Set přípojky, komponenty	Ø 16 x 2 mm	Příkl. BTHV 5 AS pro rozdělovač topných okruhů 5-násobný	Ø 14 x 2 mm	Příkl. BTHV 7 AS 14 pro rozdělovač topných okruhů 7-násobný
upínací šrouby	2 ks na topný okruh	10 ks	2 ks na topný okruh	14 ks
úhelníkové spony	2 ks na topný okruh	10 ks	2 ks na topný okruh	14 ks
držáky na topné potrubí RH 17	2 ks na topný okruh	10 ks	–	–
držáky na topné potrubí RH 75	2 ks na topný okruh	10 ks	–	–



Komponenty sady pro připojení topného potrubí Ø 16 mm



Komponenty sady pro připojení topného potrubí Ø 14 mm

Schlüter®-BEKOTEC-THERM-HVT/DE / -HV/AS



Komponenty sady pro připojení topného potrubí
Ø 12 nebo 10 mm

Sada příslušenství pro napojení topných okruhů na rozdělovač, volitelně pro topné potrubí o průměru 10, 12, 14 nebo 16 mm.

Schlüter®-BEKOTEC-THERM-HVT/DE Schlüter®-BEKOTEC-THERM-HV/AS

HVT/DE = rozdělovač topných okruhů				HV/AS = sada pro připojení Ø 12 mm		HV/AS = sada pro připojení Ø 10 mm		P (sada)
Počet topných okruhů	Délka A (mm)	Č. výr.	€/ sada	Č. výr.	€/ sada	Č. výr.	€/ sada	
2	215	BTHVT 2 DE	186,49	BTHV 2 AS 12	28,79	BTHV 2 AS 10	28,79	5
3	245	BTHVT 3 DE	240,65	BTHV 3 AS 12	42,37	BTHV 3 AS 10	42,37	5
4	295	BTHVT 4 DE	294,90	BTHV 4 AS 12	56,84	BTHV 4 AS 10	56,84	5
5	347	BTHVT 5 DE	349,07	BTHV 5 AS 12	70,65	BTHV 5 AS 10	70,65	5
6	397	BTHVT 6 DE	403,29	BTHV 6 AS 12	85,51	BTHV 6 AS 10	85,51	5
7	447	BTHVT 7 DE	457,46	BTHV 7 AS 12	99,76	BTHV 7 AS 10	99,76	5
8	497	BTHVT 8 DE	511,65	BTHV 8 AS 12	114,20	BTHV 8 AS 10	114,20	5
9	547	BTHVT 9 DE	565,87	BTHV 9 AS 12	128,01	BTHV 9 AS 10	128,01	5
10	597	BTHVT 10 DE	620,07	BTHV 10 AS 12	142,85	BTHV 10 AS 10	142,85	5
11	647	BTHVT 11 DE	674,28	BTHV 11 AS 12	157,04	BTHV 11 AS 10	157,04	5
12	697	BTHVT 12 DE	728,45	BTHV 12 AS 12	170,91	BTHV 12 AS 10	170,91	5

Set přípojky, komponenty	Ø 12 x 1,5 mm	Příkl. BTHV 5 AS 12 pro rozdělovač topných okruhů 5-násobný	Ø 10 x 1,3 mm	Příkl. BTHV 7 AS 10 pro rozdělovač topných okruhů 7-násobný
upínací šrouby	2 ks na topný okruh	10 ks	2 ks na topný okruh	14 ks
úhelníkové spony	2 ks na topný okruh	10 ks	2 ks na topný okruh	14 ks

Schlüter®-BEKOTEC-THERM-HVE



Schlüter-BEKOTEC-THERM-HVE je rozšíření rozdělovače topných okruhů z ušlechtilé oceli pro dodatečné osazení na rozdělovače topných okruhů Schlüter.

Součástí dodávky jsou následující díly připravené k montáži:

- měřič průtoku na přívodním potrubí s průhlednou stupnicí, nastavitelný na 0,5 až 3,0 l/min. pro regulování průtokového množství
- termostatický ventil, ručně nastavitelný, vhodný pro elektricky řízené Schlüter-servopohony
- odbočka pro topný okruh s připojovacím hrdlem 3/4" (DN 20), vnější závit s kuželem, vhodná k upínacím šroubovým spojům Schlüter

Schlüter®-BEKOTEC-THERM-HVE

rozšíření rozdělovače topných okruhů

Č. výr.	€/ sada	P (sada)
BT HVE 1 DE	110,36	5

Upozornění:

Pro propojení s topným potrubím BEKOTEC-THERM je nutná jedna sada upínacích šroubových spojů BTZ 2 KV... a 2 úhelníkové spony BT ZW...



ROZDĚLOVAČ TOPNÝCH OKRUHŮ Z PLASTU

Schlüter®-BEKOTEC-THERM-HVP

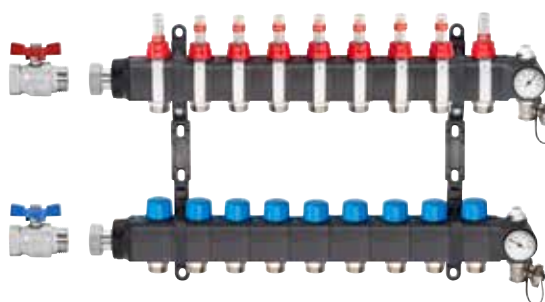
Schlüter-BEKOTEC-THERM-HVP je rozdělovač topných okruhů z plastu zpevněného skelnými vlákny, který se skládá ze sady pro připojení 1 až 12 modulů pro přívodní a vratné potrubí a montážních závěsů. Modulární odbočky topných okruhů (rozstup 50 mm) jsou otočné o 180°, připojitelné na obou stranách a zajištěné integrovanými upevňovacími díly.

Modul pro přívodní potrubí se skládá z měřiče průtoku s průhlednou stupnicí, nastavitelného na 0,5–5,0 l/min. Modul pro vratné potrubí se skládá z vestavěného termostatického ventilu s krytkou, vhodného pro elektricky řízené Schlüter-servopohony.

Sada pro připojení se skládá z připojovacích modulů s převlečnou maticí 1" s plochým těsněním a z koncových modulů s plnicím a vypouštěcím kohoutem 1/2" (otočný) s teploměrem vždy pro přívodní a vratné potrubí. Samostatně lze dodat sadu kulového uzávěru DN 25 nebo DN 20 a montážní závěs (sada) pro montáž do skříně rozdělovače nebo na omítku. Podrobné údaje a příklady konfigurace naleznete v naší technické příručce.



4 topné okruhy



9 topných okruhů

PŘÍKLADY KONFIGURACE

kulový uzávěr	HVP (připojovací sada)	HVP (přívodní a vratné potrubí)		HK (montážní závěs)		servopohon
		4 topné okruhy	5 topných okruhů	nízká sada	vysoká sada	
sada	sada	9 topných okruhů (4 + 2 + 2 + 1)		nízká sada	vysoká sada	na topný okruh

Schlüter®-BEKOTEC-THERM-HV/AS

Počet topných okruhů	Ø 16 mm		Ø 14 mm		Ø 12 mm		Ø 10 mm		P (sada)
	Č. v.ýr.	€/ sada	Č. v.ýr.	€/ sada	Č. v.ýr.	€/ sada	Č. v.ýr.	€/ sada	
2	BTHV 2 AS	29,78	BTHV 2 AS 14	28,05	BTHV 2 AS 12	28,79	BTHV 2 AS 10	28,79	5
3	BTHV 3 AS	44,69	BTHV 3 AS 14	42,02	BTHV 3 AS 12	42,37	BTHV 3 AS 10	42,37	5
4	BTHV 4 AS	59,57	BTHV 4 AS 14	56,02	BTHV 4 AS 12	56,84	BTHV 4 AS 10	56,84	5
5	BTHV 5 AS	74,46	BTHV 5 AS 14	70,00	BTHV 5 AS 12	70,65	BTHV 5 AS 10	70,65	5
6	BTHV 6 AS	89,38	BTHV 6 AS 14	83,99	BTHV 6 AS 12	85,51	BTHV 6 AS 10	85,51	5
7	BTHV 7 AS	104,25	BTHV 7 AS 14	97,98	BTHV 7 AS 12	99,76	BTHV 7 AS 10	99,76	5
8	BTHV 8 AS	119,15	BTHV 8 AS 14	111,95	BTHV 8 AS 12	114,20	BTHV 8 AS 10	114,20	5
9	BTHV 9 AS	134,01	BTHV 9 AS 14	125,97	BTHV 9 AS 12	128,01	BTHV 9 AS 10	128,01	5
10	BTHV 10 AS	148,88	BTHV 10 AS 14	139,97	BTHV 10 AS 12	142,85	BTHV 10 AS 10	142,85	5
11	BTHV 11 AS	163,79	BTHV 11 AS 14	153,95	BTHV 11 AS 12	157,04	BTHV 11 AS 10	157,04	5
12	BTHV 12 AS	178,65	BTHV 12 AS 14	167,94	BTHV 12 AS 12	170,91	BTHV 12 AS 10	170,91	5

PŘIPOJOVACÍ SADA

Schlüter®-BEKOTEC-THERM-HVP-sada



Schlüter®-BEKOTEC-THERM-HVP-sada

přípojovací sada pro plastové rozdělovače

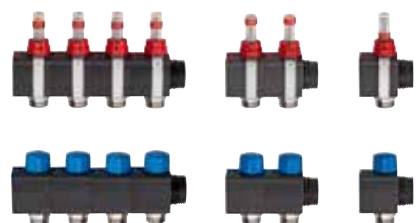
Č. vyr.	€ / sada	P (sada)
BT HVT ASK	102,43	5

Upozornění:

Sada pro přívodní a vratné potrubí.

MODUL PRO PŘÍVODNÍ A VRATNÉ POTRUBÍ

Schlüter®-BEKOTEC-THERM-HVP



Schlüter®-BEKOTEC-THERM-HVP

moduly k přívodnímu a vratnému potrubí pro plastové rozdělovače

Spojení	Č. vyr.	€ / sada	P (sada)
1	BT HVT 1 DK	46,44	5
2	BT HVT 2 DK	92,88	5
4	BT HVT 4 DK	185,76	5

Upozornění:

Sada pro přívodní a vratné potrubí.

MONTÁŽNÍ ZÁVĚS

Schlüter®-BEKOTEC-THERM-HK



Schlüter®-BEKOTEC-THERM-HK

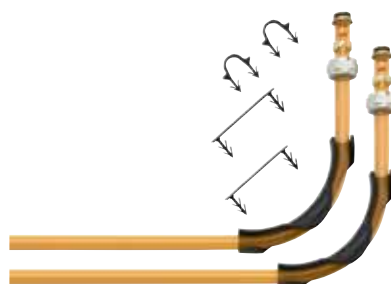
montážní závěs

H (mm)	Č. vyr.	€ / sada	P (sada)
80	BT HVT KF	16,42	5
98	BT HVT KH	17,19	5

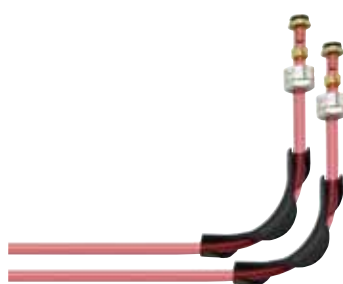
Upozornění:

Montážní závěs BT HVT KF, vhodný pro skříňové rozdělovače Schlüter.

KOMPONENTY SADY PRO PŘIPOJENÍ



Komponenty sady pro připojení topného potrubí Ø 16 mm



Komponenty sady pro připojení topného potrubí Ø 14, 12 nebo 10 mm



SKŘÍŇ ROZDĚLOVAČE PRO MONTÁŽ DO STĚNY

Schlüter®-BEKOTEC-THERM-VSE



Schlüter-BEKOTEC-THERM-VSE je skříň rozdělovače pro montáž do stěny, pro osazení rozdělovače topných okruhů Schlüter a příslušných regulačních dílů. Skříň se skládá z pozinkovaného ocelového plechu s výlisky v bočních stěnách pro protažení přípojného vedení. Přední strana (dveře a rám) je lakovaná.

V dodávce jsou obsaženy:

- 2 boční montážní sokly, výškově nastavitelné v rozsahu 0 až 90 mm
- lakovaný plech pro ukončení potěru, hloubkově nastavitelný a demontovatelný
- lišta pro vedení topného potrubí
- 2 nastavitelné připevňovací lišty pro rozdělovač topných okruhů Schlüter a dodatečná montážní lišta pro snadné zasunutí Schlüter připojovacích modulů

Upozornění:

Krycí rám a dvířka v odděleném balení jsou lakované a montují se dodatečně nasazením na 4 spoje křídlými šrouby, plynule pro hloubku výklenku od 110 mm do 150 mm. Dveře se zaaretují otočným uzávěrem. Zámek s klíčem se dodává jako zvláštní příslušenství (výr. BTZS). Barva: VW = dopravní bílá (RAL 9016)

Schlüter®-BEKOTEC-THERM-VSE

skříň rozdělovače pro montáž rozdělovačů z ušlechtilé oceli / plastu do stěny

Č. výr.	Vnější rozměry (B x H x T = mm)	Počet TO max. bez PW*	Počet TO max. s PW* – svisle	Počet TO max. s PW* – vodorovně	Počet TO max. vč. FRS**	€ / ks	P (ks)
BTVSE 4 VW	490 x 705 x 110	4	3	-	2	172,42	5
BTVSE 5 VW	575 x 705 x 110	6	5	3	3*	190,06	5
BTVSE 8 VW	725 x 705 x 110	9	8	6	5	219,95	5
BTVSE 11 VW	875 x 705 x 110	12	11	9	8	247,30	5
BTVSE 12 VW	1025 x 705 x 110	12	12	12	12	277,89	5
BTZS	zámek se 2 klíči pro skříň rozdělovače					19,94	5

* PW = rezerva pro měřič tepla ** FRS = regulační stanice pro nastavení pevné hodnoty

Upozornění:

Při použití plastového rozdělovače topných okruhů a regulační stanice pro nastavení pevné hodnoty lze v této konfiguraci (*) umístit do skříňové rozdělovače pouze dvě odbočky topných okruhů.

SKŘÍŇ ROZDĚLOVAČE PRO MONTÁŽ NA STĚNU

Schlüter®-BEKOTEC-THERM-VSV



Schlüter-BEKOTEC-THERM-VSV je skříň rozdělovače pro povrchovou montáž na stěnu, pro osazení rozdělovače topných okruhů Schlüter a příslušných regulačních dílů. Skříň pro montáž se skládá uvnitř i vně z lakovaného pozinkovaného ocelového plechu.

V dodávce jsou obsaženy:

- 2 boční montážní sokly, výškově nastavitelné v rozsahu 0 až 90 mm
- plech pro ukončení potěru,
- lišta pro vedení topného potrubí
- 2 nastavitelné připevňovací lišty pro rozdělovač topných okruhů Schlüter a dodatečná montážní lišta pro snadné zasunutí Schlüter připojovacích modulů

Upozornění:

Hloubka skříně je 125 mm. Dveře se zaaretují otočným uzávěrem.

Zámek s klíčem se dodává jako zvláštní příslušenství (výr. BTZS).

Barva: VW = dopravní bílá (RAL 9016)

Schlüter®-BEKOTEC-THERM-VSV

skříň rozdělovače pro montáž rozdělovačů z ušlechtilé oceli / plastu na stěnu

Č. výr.	Vnější rozměry (B x H x T = mm)	Počet TO max. bez PW*	Počet TO max. s PW* – svisle	Počet TO max. s PW* – vodorovně	Počet TO max. vč. FRS**	€ / ks	P (ks)
BTVSV 4 VW	496 x 620 x 125	4	3	-	2	232,95	5
BTVSV 5 VW	582 x 620 x 125	5	4	2	3	247,98	5
BTVSV 8 VW	732 x 620 x 125	8	7	5	5	268,67	5
BTVSV 11 VW	882 x 620 x 125	11	10	8	8	287,51	5
BTVSV 12 VW	1032 x 620 x 125	12	12	11	12	327,74	5
BTZS	zámek se 2 klíči pro skříň rozdělovače					19,94	5

* PW = rezerva pro měřič tepla ** FRS = regulační stanice pro nastavení pevné hodnoty



OMEZOVAČ TEPLoty NA VRATNÉM POTRUBÍ

Schlüter®-BEKOTEC-THERM-RTB



Schlüter-BEKOTEC-THERM-RTB je ventil pro montáž do zdi omezující teplotu na vratném potrubí. Osazuje se na konci topného okruhu BEKOTEC. Lze jej použít k omezení teploty vody v předřazeném topném okruhu a slouží k temperování podlahy v místnosti s topnými tělesy.

V dodávce jsou obsaženy:

- instalační krabice s nastavitelnou hloubkou pro montáž do stěny
š x v x hl = 145 x 145 x 57 – cca 75 mm
- víko z plastu (barva brilantová bílá), nebo ze skla (barva brilantová bílá nebo grafitově černá), 155 x 155 mm
- 2 připevňovací úhelníky

Schlüter®-BEKOTEC-THERM-RTB

ventil pro omezení teploty na vratném potrubí

Č. výr.	€ / sada	P (sada)
BT RTB V2W	205,20	5
BT RTB V2G/BW	491,40	5
BT RTB V2G/GS	491,40	5

- RTB-ventil z mosazi včetně odvzdušňovacího a odvodňovacího ventilu, s ventilovými přípojkami, vnější závit 3/4" (DN 20)
- termostatická hlavice pro teplotu na vratném potrubí, plynule nastavitelná od 20 do 40 °C
- návod k montáži a zapojení

Schlüter®-BEKOTEC-THERM-RTBR



Schlüter-BEKOTEC-THERM-RTBR je regulační ventil teploty místnosti s integrovaným omezovačem teploty na vratném potrubí pro montáž na stěnu ve spojení s plošným topením BEKOTEC-THERM. Osazuje se na konci topného okruhu BEKOTEC bez další pomocné energie (elektrický proud). Omezuje teplotu vody v topném okruhu a u plošného topení současně reguluje teplotu místnosti.

V dodávce jsou obsaženy:

- instalační krabice s nastavitelnou hloubkou pro montáž do stěny
š x v x hl = 145 x 190 x 57 – cca 75 mm a dva připevňovací úhelníky
- víko z plastu (barva brilantová bílá), nebo ze skla (barva brilantová bílá nebo grafitově černá), 155 x 210 mm

Schlüter®-BEKOTEC-THERM-RTBR

regulační ventil teploty místnosti

Č. výr.	€ / sada	P (sada)
BT RTBR V2/W	264,60	5
BT RTBR V2G/BW	594,00	5
BT RTBR V2G/GS	594,00	5

- RTBR-ventil z mosazi včetně odvzdušňovacího a odvodňovacího ventilu, rozsah nastavení od 20 do 40 °C, s ventilovými přípojkami, vnější závit 3/4" (DN 20)
- návod k montáži a zapojení

Upozornění

Pro oba systémy platí:

Pro spojení s topnou trubkou BEKOTEC BTHR... je nutná sada šroubení BTZ 2 KV...

K přechodu na existující topný systém může být použit přechodový přímý kus BTZ 2 AN ... nebo přechodové koleno BTZ 2 AW ... (viz strana 37).

Před instalací musí odborník prověřit regulační a hydraulické předpoklady. Je nutné dbát pokynů uvedených v návodech pro montáž a zapojení.

Maximální délky topných okruhů:

Topná trubka Ø 16 mm = 80 m

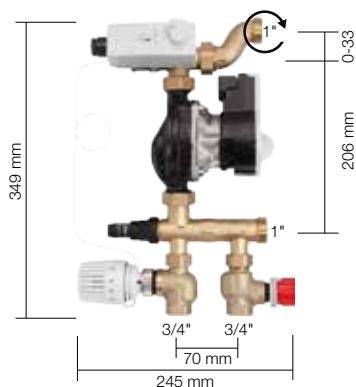
Topná trubka Ø 14 mm = 70 m

Topná trubka Ø 12 mm = 60 m

Topná trubka Ø 10 mm = 50 m

REGULAČNÍ STANICE PRO NASTAVENÍ PEVNÉ HODNOTY

Schlüter®-BEKOTEC-THERM-FRS



Schlüter-BEKOTEC-THERM-FRS je regulační stanice pro nastavení pevné hodnoty teploty na přívodním potrubí. Lze provést instalaci rozdělovače topných okruhů (ušlechtilá ocel nebo plast) s 1 až 12 topnými okruhy. Instalaci lze provést v rozvodových skříních VSE/VSV. Regulace pevné hodnoty náběhu upravuje pro BEKOTEC-THERM keramickou klima podlahu potřebně nízkou teplotu přívodního potrubí přimícháváním topné vody z topných okruhů o vyšší teplotě (např. z radiátorového okruhu).

Integrovaná sada připravená k montáži obsahuje:

- vysoce efektivní čerpadlo s bezpečnostním teplotním čidlem (STW) propojeným kabelem
- termostatický ventil (DN 20) s přípojkou s vnitřním závitem 3/4", nastavitelnou termostatickou hlavicí a ponorným čidlem (20–55 °C)
- nastavitelný regulační ventil pro nastavení primárního okruhu (DN 20), přípoj 3/4", vnitřní závit
- nastavitelný obtok (bypass) pro nastavení sekundárního okruhu
- samostatné připevnění pro nezávislou montáž

Schlüter®-BEKOTEC-THERM-FRS

regulační stanice pro nastavení pevné hodnoty

Č. výr.	€ / sada	P (sada)
BT FRS	895,32	5

Upozornění:

Před instalací musí odborník prověřit regulační a hydraulické předpoklady. Zásobení musí provádět podávací (primární) čerpadlo. Je nutné dbát pokynů uvedených v návodech pro montáž a zapojení.

Doporučujeme řízení pomocí našeho základního modulu „Control“.

Zde integrované řízení oběhového čerpadla vypne čerpadlo regulační stanice pro nastavení pevné hodnoty teploty na přívodním potrubí, jestliže jsou veškeré servopohony na rozdělovači topných okruhů zavřené. Tato varianta umožňuje energeticky úsporný provoz regulační stanice pro nastavení pevné hodnoty teploty na přívodním potrubí.

VENTIL TOPNÉ ZÓNY

Schlüter®-BEKOTEC-THERM-ZV



Schlüter-BEKOTEC-THERM-ZV je ventil topných zón, který otevíráním a zavíráním obsluhuje současně všechny topné okruhy připojené na rozdělovač topných okruhů BEKOTEC. Ventil topné zóny lze řídit servopohonem Schlüter.

Regulaci lze zajistit regulačními díly Schlüter (např. termostat DITRA-HEAT-E, řízení BEKOTEC) nebo externím řízením.

Napojení/materiál: šroubení/ventil 1" (DN 25) z poniklované mosazi.

Schlüter®-BEKOTEC-THERM-ZV

ventil topné zóny se šroubením

Č. výr.	€ / ks	P (ks)
BTZ ZV	55,44	5

Upozornění:

Při montáži je nutno dodržet směr průtoku označený šipkou na ventilu.



DVOJITÉ PŘIPOJENÍ

Schlüter®-BEKOTEC-THERM-DA



Schlüter-BEKOTEC-THERM-DA je dvojité připojení z poniklované mosazi, na jedné straně kónus s převlečnou maticí 3/4" (DN 20) a na druhé straně dvě kónická napojovací hrdla 3/4" (DN 20) pro napojení topných trubek o průměru 10, 12, 14 nebo 16 mm.

Pomocí dvojitého připojení lze na jeden výstup rozdělovače připojit dva topné okruhy. Topné okruhy musí mít přibližně stejné délky a výkony.

Schlüter®-BEKOTEC-THERM-DA

kus pro dvojité připojení

Č. výr.	€ / balík	P (balík)
BTZ 2 DA	60,60	10

balík = 2 ks

Upozornění:

Pro propojení s topným potrubím BEKOTEC-THERM je nutná 1 sada upínacích šroubových spojů BTZ 2 KV... a 2 úhelníkové spony.

PŘIPOJENÍ VE TVARU S

Schlüter®-BEKOTEC-THERM-S35



Schlüter-BEKOTEC-THERM-S35 je připojovací S kus z poniklované mosazi, na jedné straně kónus s převlečnou maticí 3/4" (DN 20) a na druhé straně kónické napojovací hrdlo 3/4" (DN 20) pro napojení topných trubek o průměru 10, 12, 14 nebo 16 mm.

Pomocí připojovacího S kusu lze vytvořit odskok až 35 mm pro připojení topné trubky na rozdělovač topných okruhů.

Schlüter®-BEKOTEC-THERM-S35

připojovací S kus

Č. výr.	€ / ks	P (ks)
BTZ S35	35,89	10

Upozornění:

Pro propojení s topným potrubím BEKOTEC-THERM jsou navíc nutné upínací šroubové spoje BTZ 2 KV... a úhelníkové spony.

KULOVÝ UZÁVĚŘ

Schlüter®-BEKOTEC-THERM-KH



Schlüter-BEKOTEC-THERM-KH je sada kulového uzávěru pro přívodní a vratné potrubí, poniklovaná mosaz, s jednostranným vnějším závitem 1" (DN 25) pro plošně těsnící připojení na Schlüter rozdělovač topného okruhu a s přípojkou s 3/4" (DN 20) nebo 1" (DN 25) vnitřním závitem.

Schlüter®-BEKOTEC-THERM-KH

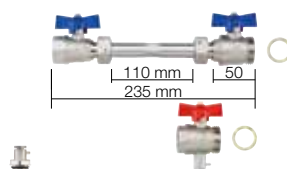
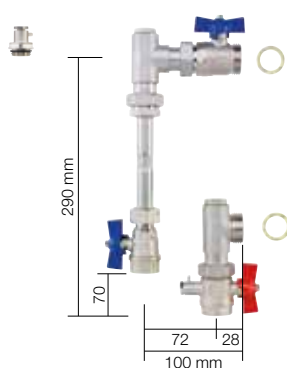
kulový uzávěr

DN (mm)	Č. výr.	€ / sada	P (sada)
20	BTZ2 KH 20	28,65	10
25	BTZ2 KH 25	41,71	10

sada = 2 ks

REZERVNÍ SOUPRAVA

Schlüter®-BEKOTEC-THERM-PW



Schlüter-BEKOTEC-THERM-PW je rezervní souprava pro dodatečnou montáž měřiče tepla.

BTZPW 20 V svislá se skládá z:

- 1 distanční trubky délky 110 mm s vnějším závitem 3/4" (DN 20)
- 2 úhelníků 90°
- 2 kulových uzávěrů 3/4" (DN 20)
- 1 kulového uzávěru 3/4" (DN 20) s připojením pro přímo ponorná čidla (5 mm, M10 x 1)
- samostatného připojovacího kusu 1/2" pro přímo ponorná čidla (5 mm, M10 x 1)
- 2 plošných těsnění 1" (DN 25)

BTZPW 20 H vodorovná se skládá z:

- 1 distanční trubky délky 110 mm s vnějším závitem 3/4" (DN 20)
- 2 kulových uzávěrů 3/4" (DN 20)
- 1 kulového uzávěru 3/4" (DN 20) s připojením pro přímo ponorná čidla (5 mm, M10 x 1)
- samostatného připojovacího kusu 1/2" pro přímo ponorná čidla (5 mm, M10 x 1)
- 2 plošných těsnění 1" (DN 25)

Schlüter®-BEKOTEC-THERM-PW

rezerva pro měřič tepla

Č. vyr.	€ / sada	P (sada)
BTZ PW 20 V	144,49	5
BTZ PW 20 H	103,45	5

Upozornění:

Rezerva pro měřič tepla se běžně připojuje na zpětné vedení. Podle situace připojení může být zapotřebí umístit zpětné potrubí rozdělovače nahoru nebo dolů. Dodržujte proto údaje pro osazení zvoleného měřiče tepla. Při volbě skříňě rozdělovače je nutno zohlednit potřebu plochy (viz tabulky na str. 42 + 43).



REGULÁTOR TEPLoty

Schlüter®-BEKOTEC-THERM-ER/WL



Schlüter-BEKOTEC-THERM-ER/WL je bezdrátový regulátor teploty „topení/chlazení“. Požadovanou hodnotu lze nastavit v rozsahu 8 až 30 °C (v případě potřeby lze nastavit omezení). Do přípojovacího modulu EAR 2/6 WL se hodnoty přenášejí bezdrátově. Snížení teploty provádí časovač EET. Napájení zajišťuje integrovaný solární článok, alternativě přiložená knoflíková baterie.



Schlüter®-BEKOTEC-THERM-ER/WL

prostorové čidlo, dálkově ovládané

Č. vyr.	€ / ks	P (ks)
BT ER WL/BW	186,40	10

Rozměry: 78 x 82,5 x 12,5 mm

Barva: BW = briliantová bílá

Schlüter®-BEKOTEC-THERM-ER



Schlüter-BEKOTEC-THERM-ER je regulátor teploty „topení/chlazení“ připojený kabelem. Požadovanou hodnotu lze nastavit v rozsahu 8 až 30 °C (v případě potřeby lze nastavit omezení). Do přípojovacího modulu EAR 2/6 se hodnoty přenášejí kabelem (DC 5V, SELV). Napájení se provádí ze základního modulu „Control“. Provozní stav „topení/chlazení“ indikuje „červená/modrá“ barva LED.



Schlüter®-BEKOTEC-THERM-ER

prostorové čidlo, připojené kabelem

Vstupní napětí	Č. vyr.	€ / ks	P (ks)
5 V, DC	BT ER/BW	48,88	10

Rozměry: 78 x 78 x 12,5 mm

Barva: BW = briliantová bílá

Upozornění:

Pro prostorová čidla BEKOTEC-THERM-ER a přípojovací moduly BEKOTEC-THERM-EAR směřjí být použity pouze kabely s maximálním průřezem žil 0,8 mm².

Doporučený kabel:

BTZK 4A 100M, J-Y (St) Y 2 x 2 x 0,6 mm (červený, černý, bílý, žlutý)

ZÁKLADNÍ MODUL REGULACE MÍSTNOSTI

Schlüter®-BEKOTEC-THERM-EBC



Schlüter-BEKOTEC-THERM-EBC je základní modul „Control“ pro provoz regulátorů teploty připojených kabelem nebo dálkově ovládaných.

Lze provádět kombinované instalace bezdrátových regulátorů teploty nebo regulátorů připojených kabelem.

Pomocí příslušných přípojovacích modulů se kabelem připojená pokojová čidla napájí malým napětím DC 5 V (SELV) a připojené servopohony se ovládají napětím AC 230 V. Provozní stav a napájení na vstupu / výstupu jednoznačně indikují LED.

Schlüter®-BEKOTEC-THERM-EBC

základní modul „Control“

Vstupní napětí	Č. vyr.	€ / ks	P (ks)
230 V, AC	BT EBC	154,01	5

Rozměry: 122 x 92 x 45 mm

Další funkce základního modulu „Control“:

- místo/slot pro přídavný časovač
- spínání čerpadla (relé) „topení“
- spínání čerpadla (relé) „chlazení“
- kaskádový výstup pro spínání výstupu topení/chlazení na další základní moduly
- vstup pro přepínání „topení/chlazení“

ČASOVAČ

Schlüter®-BEKOTEC-THERM-EET



Schlüter-BEKOTEC-THERM-EET je přídavný časovač pro časově řízené snížení teploty. Odpojuje se při časovém programování snížení teploty a poté se opět připojuje na základní modul „Control“. Během fází se sníženým provozem se poté zohledňuje snížení teploty o 4 °C.

Díky rychlé regulovatelnosti keramické klima podlahy BEKOTEC-THERM splňuje časovač požadavek na rychle regulovatelné systémy.

Schlüter®-BEKOTEC-THERM-EET

časovač

Č. vyr.	€ / ks	P (ks)
BT EET	187,53	5

Rozměry: 37 x 92 x 28 mm

Funkce:

- evidence času/programování: datum, čas, den v týdnu
- evidence času/programování snížení teploty
- nastavení doby doběhu čerpadla
- nastavení funkce ochrany ventilů a čerpadla

PŘIPOJOVACÍ MODUL REGULACE MÍSTNOSTI, PŘIPOJENÝ KABELM



Schlüter®-BEKOTEC-THERM-EAR



BT EAR 6



BT EAR 2

Schlüter-BEKOTEC-THERM-EAR jsou moduly pro připojení 2 nebo 6 prostorových čidel BT ER připojených kabelem.

Připojovací moduly BT EAR 2 pro 2 nebo BT EAR 6 pro 6 prostorových čidel lze jednoduše spojováním kombinovat. Tímto způsobem lze upravovat a rozšiřovat počet regulovaných místností / topných okruhů a přiřazené servopohony. Každému kanálu připojovacího modulu lze přiřadit 4 servopohony. Lze vytvářet kombinace s dálkově ovládanými připojovacími moduly BEKOTEC-THERM-EAR/WL (wireless).

Napájení napětím DC 5 V (SELV) pro prostorová čidla a 230 V pro servopohony se provádí pomocí základního modulu „Control“ BEKOTEC-THERM-EBC.

Provozní stav a napájení na vstupu / výstupu jednoznačně indikují LED.

Schlüter®-BEKOTEC-THERM-EAR

připojovací modul pro prostorová čidla připojená kabelem

Vstupní napětí	Č. vyr.	€ / ks	P (ks)
230 V, AC	BT EAR 2	113,08	5
230 V, AC	BT EAR 6	171,62	5

Rozměry: 73 x 92 x 45 mm (BT EAR 2)

Rozměry: 162 x 92 x 45 mm (BT EAR 6)

Upozornění:

Pro prostorová čidla BEKOTEC-THERM-ER a připojovací moduly BEKOTEC-THERM-EAR smějí být použity pouze kabely s maximálním průřezem žil 0,8 mm².

Doporučený kabel:

BTZK 4A 100M, J-Y (St) Y 2 x 2 x 0,6 mm (červený, černý, bílý, žlutý)



PŘIPOJOVACÍ MODUL REGULACE MÍSTNOSTI, DÁLKOVĚ OVLÁDANÝ



Schlüter®-BEKOTEC-THERM-EAR/WL



BT EAR 6 WL



BT EAR 2 WL

Schlüter-BEKOTEC-THERM-EAR/WL jsou moduly pro připojení 2 nebo 6 dálkově ovládaných prostorových čidel BT ER WL.

Připojovací moduly BT EAR 2 WL pro 2 nebo BT EAR 6 WL pro 6 prostorových čidel lze jednoduchým propojením kombinovat. Tímto způsobem lze upravovat a rozšiřovat počet regulovaných místností / topných okruhů a přiřazené servopohony. Každému kanálu připojovacího modulu lze přiřadit 4 servopohony. Lze vytvářet kombinace se s kabelem připojenými připojovacími moduly BEKOTEC-THERM-EAR.

Napájení 230 V pro servopohony se provádí pomocí základního modulu „Control“ BEKOTEC-THERM-EBC.

Provozní stav a napájení na vstupu / výstupu jednoznačně indikují LED.

Schlüter®-BEKOTEC-THERM-EAR/WL

připojovací modul pro dálkově ovládaná prostorová čidla

Vstupní napětí	Č. výt.	€ / ks	P (ks)
230 V, AC	BT EAR 2 WL	323,91	5
230 V, AC	BT EAR 6 WL	454,62	5

Rozměry: 73 x 92 x 45 mm (BT EAR 2 WL)
Rozměry: 162 x 92 x 45 mm (BT EAR 6 WL)

SERVOPOHON

Schlüter®-BEKOTEC-THERM-ESA



Schlüter-BEKOTEC-THERM-ESA je servopohon pro provoz na 230 Voltů pro řízení průtoku zpětnými ventily. Montáž se provádí s použitím šroubů (M30 x 1,5) na ventily vratného potrubí rozdělovače topných okruhů Schlüter, provedení IP54 (ochrana proti stříkající vodě).

Ventil je při dodání otevřený (funkce first-open) a při provozu jej lze manuálně nastavovat (funkce re-open), ventil je bez proudu zavřený. Délka připojovacího kabelu činí 1 m.

Schlüter®-BEKOTEC-THERM-ESA

servopohon

Vstupní napětí	Č. výt.	€ / ks	P (ks)
230 V	BTESA 230 V2	42,66	5

Rozměry: Ø 40 mm, 75 mm (výška)

PŘIPOJOVACÍ KABEL

Schlüter®-BEKOTEC-THERM-ZK



Schlüter-BEKOTEC-THERM-ZK je kabel pro připojení prostorových čidel BEKOTEC-THERM-ER na připojovací moduly BT EAR 2 resp. BT EAR 6.

Schlüter®-BEKOTEC-THERM-ZK

připojovací kabel

L (m)	Č. výt.	€ / ks	P (ks)
100	BTZK 4A 100M	56,26	10

Upozornění:

Pro prostorová čidla BEKOTEC-THERM-ER a připojovací moduly BEKOTEC-THERM-EAR smějí být použity pouze kabely s maximálním průřezem žil 0,8 mm².

Schlüter®-BEKOTEC-THERM-RTBES

Omezovač teploty na vratném potrubí s elektronickým termostatem v sadě

Sada Schlüter-BEKOTEC-THERM-RTBES s omezovačem teploty na vratném potrubí a elektronickým termostatem obsahuje vše, co potřebujete pro efektivní regulaci teploty místnosti.

Do nástěnné přípojovací krabice s odnímatelným uzavřeným víčkem se umístí termoelektrický servopohon. Termostat s 2" dotykovým displejem reguluje teplotu místnosti nebo podlahy a umožňuje časově řízený provoz temperování.

OBSAH SADY

- ✓ Přípojovací krabice s omezovačem teploty na vratném potrubí
- ✓ Víčko, bílý plast, uzavřené
- ✓ Servopohon 230 V (BTESA 230 V2)
- ✓ Elektronický termostat, 2" dotykový displej (DH E RT 2 / BW), podrobné technické informace viz ceník PS 22



Schlüter®-BEKOTEC-THERM-RTBES

omezovač teploty na vratném potrubí s elektronickým termostatem

č. vyr.	€ / sada	P (sada)
BT RTBE S1	423,36	5



Další součásti systému

Pro bezpečnou pokládku dlažby



Schlüter®-DITRA 25



Schlüter®-DITRA-DRAIN



Schlüter®-DITRA-HEAT/-E



Schlüter®-DILEX

IZOLACE & SEPARACE

Schlüter®-DITRA 25



Schlüter-DITRA 25 je polyetylenový pás s rybinovitě tvarovanými čtvercovými výlisky, který je na rubové straně opatřen nosnou tkaninou. Je univerzálním podkladem pro dlažbu i obklad a slouží zároveň jako separační vrstva, kontaktní izolace a vrstva pro vyrovnání tlaku páry.

Schlüter®-DITRA 25

polyetylenová fólie v rolích

L (m)	šířka = 1,00 m č. výr.	€/ m ²	PL (rolí)
5	DITRA 25 5M	21,03	22
30	DITRA 25 30M	17,43	6

Schlüter®-DITRA-DRAIN 4



Schlüter-DITRA-DRAIN 4 je tvarově stabilní polyetylenová fólie s jednostranně tvarovanou speciální nopkovou strukturou a nalepenou polypropylenovou filtrační tkaninou na vrchní straně. Je univerzálním podkladem pro dlažby jako separační vrstva a trvale účinná kapilárně pasivní kontaktní drenáž.

Schlüter®-DITRA-DRAIN 4

polyetylenová fólie v rolích

L (m)	šířka = 1,00 m č. výr.	€/ m ²	PL (rolí)
10	DITRA-DRAIN 10M	21,95	12
25	DITRA-DRAIN 25M	19,81	6

IZOLACE & SEPARACE PLUS TOPENÍ



Schlüter®-DITRA-HEAT



Schlüter-DITRA-HEAT je polypropylenový pás se strukturou zkosených výlisků, který je na spodní straně opatřen nosnou stříží. Je univerzálním podkladem pro dlažby s funkcí separace, kontaktní izolace a vyrovnání tlaku páry a lze do něj uchytit systémové topné kabely pro vytápění podlahy a stěn.

Schlüter®-DITRA-HEAT

polypropylenová fólie v rolích

L x B = m ²	č. výr.	€/ m ²	PL (rolí)
12,76 x 0,98 = 12,5	DH5 12M	18,53	6

Schlüter®-DITRA-HEAT-MA

polypropylenová rohož

L x B = m ²	č. výr.	€/ m ²	PL (ks)
0,8 x 0,98 = 0,78	DH5 MA	20,85	100



REGULÁTOR TEPLoty



Schlüter®-DITRA-HEAT-E-R



Schlüter-DITRA-HEAT-E-R je regulátor teploty s dotykovým displejem 2" (5,1 cm) pro časově řízenou regulaci elektricky vytápěných podlah a obkladů stěn se Schlüter-DITRA-HEAT-E. Přístroj lze používat volitelně čistě pro regulaci teploty obkladů a dlažeb nebo pro regulaci s vlivem na teplotu v místnosti. Součástí dodávky je jedno rezervní čidlo.

Schlüter®-DITRA-HEAT-E-R

regulátor teploty (230 V) s dotykovým displejem a dvěma dálkovými čidly

Č. vyr.	€ / sada	P (sada)
DH E RT 2 / BW	198,99	10

Upozornění:

Při pokládce dálkových čidel přímo do separační rohože Schlüter-DITRA-HEAT je potřeba nainstalovat rovněž rezervní čidlo, které je součástí dodávky.

TOPNÝ KABEL

Schlüter®-DITRA-HEAT-E-HK



Schlüter-DITRA-HEAT-E-HK je elektrický topný kabel s jednostranným připojením pro pokládku do separační rohože Schlüter-DITRA-HEAT.

Upozornění:

Topné kabely se nesmí zkracovat. Při výběru topného kabelu zohledněte, že vytápěná plocha v m² uvedená v tabulce neudává velikost místnosti. Pro stanovení vytápěné plochy je nutné odečíst od velikosti místnosti nevytápěné zóny, například okrajové zóny a zastavěné plochy.

Schlüter®-DITRA-HEAT-E-HK

topný kabel pro tenkovrstvé lepení

L (m)	Vytápěná podlaha 136 W/m ² *		Vytápěná stěna 200 W/m ² **		Watt	Č. vyr.	€ / ks	P (ks)
	m ²	m ²	m ²	m ²				
4	0,4	0,25	50	DH E HK 4	106,00	10		
6,76	0,6	0,43	85	DH E HK 6	112,61	10		
12,07	1,1	0,7	150	DH E HK 12	173,89	10		
17,66	1,6	1	225	DH E HK 17	205,61	10		
23,77	2,2	1,5	300	DH E HK 23	229,11	10		
29,87	2,7	1,8	375	DH E HK 29	270,24	10		
35,97	3,3	2,2	450	DH E HK 35	311,35	10		
41,56	3,8	2,6	525	DH E HK 41	346,59	10		
47,67	4,4	2,9	600	DH E HK 47	397,13	10		
53,77	5	3,3	675	DH E HK 53	440,61	10		
59,87	5,5	3,7	750	DH E HK 59	469,97	10		
71,57	6,6	4,4	900	DH E HK 71	540,46	10		
83,77	7,7	5,1	1050	DH E HK 83	634,46	10		
95,47	8,8	5,9	1200	DH E HK 95	722,56	10		
107,67	10	6,6	1350	DH E HK 107	793,08	10		
136,16	12,7	8,4	1700	DH E HK 136	950,63	10		
164,07	15	10	2050	DH E HK 164	1137,11	10		
192,27	17,7	11,8	2400	DH E HK 192	1330,42	10		
216,27	20	13,2	2700	DH E HK 216	1495,30	10		
244,37	22,7	15,1	3050	DH E HK 244	1677,24	10		

* Přípustné na podlaze a na stěnách

** Přípustné pouze na stěnách

DILATAČNÍ A ODLEHČOVACÍ SPÁRY


 Další profily
v ceníku
PS 22

Schlüter®-DILEX-KS



Schlüter-DILEX-KS je dilatační profil chránící hrany dlaždic, sestávající z bočních kotevních ramen z hliníku nebo ušlechtilé oceli, která jsou spojena vyměnitelnou dilatační vložkou z měkkého plastu.

Schlüter®-DILEX-AKSN

hliník

H (mm)	L = 2,50 m č. výr.	€ / m	KV (ks)
8	AKSN 80 ...*	18,32	40
10	AKSN 100 ...*	18,90	40
11	AKSN 110 ...*	19,22	40
12,5	AKSN 125 ...*	19,54	40
14	AKSN 140 ...*	20,43	40
16	AKSN 160 ...*	21,91	40

Schlüter®-DILEX-EKSN

ušlechtilá ocel V2A

H (mm)	L = 2,50 m č. výr.	€ / m	KV (ks)
8	EKSN 80 ...*	37,06	40
10	EKSN 100 ...*	37,47	40
11	EKSN 110 ...*	37,84	40
12,5	EKSN 125 ...*	38,68	40
14	EKSN 140 ...*	39,34	40
16	EKSN 160 ...*	40,44	40
18,5	EKSN 185 ...*	41,44	40
21	EKSN 210 ...*	42,52	40
25	EKSN 250 ...*	44,56	40
30	EKSN 300 ...*	46,52	40

Schlüter®-DILEX-EKSN V4A

ušlechtilá ocel V4A

H (mm)	L = 2,50 m č. výr.	€ / m	KV (ks)
8	EKSN 80 ...* / V4A	40,74	40
10	EKSN 100 ...* / V4A	41,25	40
11	EKSN 110 ...* / V4A	41,76	40
12,5	EKSN 125 ...* / V4A	42,52	40
14	EKSN 140 ...* / V4A	43,27	40
16	EKSN 160 ...* / V4A	44,46	40

č. výr. doplnit o barvu (např. EKSN 80 G / V4A)



* Barvy: C - DA - FG - G - GS - HB - PG - SG



Schlüter®-LIPROTEC



Schlüter®-KERDI-LINE



Kalkulační pomůcky

Správná množství přímo před Vámi

Schlüter-BEKOTEC systém		EN/P		EN/PF		EN 23F		
Rozestup při pokládce		150 mm	300 mm	150 mm	300 mm	150 mm	225 mm	300 mm
Potřeba topného potrubí		6,66 m/m ²	3,33 m/m ²	6,66 m/m ²	3,33 m/m ²	6,66 m/m ²	4,44 m/m ²	3,33 m/m ²
Katalogová cena		€/m ²	€/m ²	€/m ²	€/m ²	€/m ²	€/m ²	€/m ²
Základ	Náklady na potěrové desky s výlisky, topné potrubí, obvodové pásky, bez DITRA 25 u keramických krytin	47,67 €	41,70 €	50,91 €	44,94 €	46,44 €	42,55 €	40,61 €
Rodinný dům, 130 m ²	Další náklady na rozdělovač topných okruhů, skříň rozdělovače a příslušenství (příklad: 12 topných okruhů)	8,93 €	8,93 €	8,93 €	8,93 €	8,85 €	8,85 €	8,85 €
Výstavní plocha / velký prostor 500 m ²	Další náklady na rozdělovač topných okruhů, skříň rozdělovače a příslušenství (příklad: 36 topných okruhů)	6,97 €	6,97 €	6,97 €	6,97 €	6,97 €	6,97 €	6,97 €
Rodinný dům, 130 m ²	Celkem	56,60 €	50,63 €	59,84 €	53,87 €	55,29 €	51,40 €	49,45 €
Výstavní plocha / velký prostor 500 m ²	Celkem	54,64 €	48,66 €	57,88 €	51,90 €	53,41 €	49,52 €	47,57 €

Schlüter-BEKOTEC systém		EN 18 FTS		EN 12 FK	
Rozestup při pokládce		100 mm	150 mm	100 mm	150 mm
Potřeba topného potrubí		10,00 m/m ²	6,66 m/m ²	10,00 m/m ²	6,66 m/m ²
Katalogová cena		€/m ²	€/m ²	€/m ²	€/m ²
Základ	Náklady na potěrové desky s výlisky, topné potrubí, obvodové pásky, bez DITRA 25 u keramických krytin	60,90 €	55,31 €	51,79 €	46,48 €
Rodinný dům, 130 m ²	Další náklady na rozdělovač topných okruhů, skříň rozdělovače a příslušenství (příklad: 12 topných okruhů)	8,87 €	8,87 €	8,87 €	8,87 €
Výstavní plocha / velký prostor 500 m ²	Další náklady na rozdělovač topných okruhů, skříň rozdělovače a příslušenství (příklad: 36 topných okruhů)	–	–	–	–
Rodinný dům, 130 m ²	Celkem	69,77 €	64,17 €	60,64 €	55,35 €
Výstavní plocha / velký prostor 500 m ²	Celkem	–	–	–	–

Náklady na podlahové vytápění Schlüter-BEKOTEC-THERM jsou závislé na více faktorech specifických pro konkrétní objekt. Je nutné zohlednit faktory ovlivňující propočít, kterými jsou např. počet a velikost místností, počet topných okruhů, rozestupy topného potrubí a požadovaný druh regulační techniky. Na základě našich zkušeností jsme vypočetli náklady za materiál na bázi brutto cen všech potřebných komponent BEKOTEC-THERM včetně regulační techniky pro typický rodinný dům na 1 m². Alternativně jsme pro velkou plochu v rozsahu 500 m² – např. výstavní haly – vypočetli průměrnou cenu za 1 m². Ceny jsou bez mzdových nákladů a jsou uvedeny v tabulce. Tyto hodnoty představují pouze kalkulační orientační hodnoty, které se u jednotlivých objektů mohou lišit. Je nutné zohlednit další části konstrukce, např. izolaci, potěr, Schlüter-DITRA 25, Schlüter-DITRA-HEAT nebo Schlüter-DITRA-DRAIN 4 a podlahovou krytinu.

Zažijte Schlüter®-BEKOTEC-THERM

Na našich internetových stránkách

Na www.bekotec-therm.cz získáte veškeré důležité informace o inovativních podlahových topeních Schlüter-Systems.

Naleznete zde veškeré informace, které potřebujete, počínaje informativním videem až po často kladené otázky.

Pokud máte další dotazy, můžete se s námi spojit přímo pomocí kontaktní funkce na internetových stránkách. Těšíme se na Vás!

- ✓ **Veškeré informace o BEKOTEC-THERM**
- ✓ **Poradenství a servis**
- ✓ **Videa**
- ✓ **Downloads**
- ✓ **Vyžádání individuálních nabídek**
- ✓ **A mnoho dalšího ...**



www.bekotec-therm.cz



Legenda

Systemové funkce



Topení



Chlazení

Ovládání



Rádiové ovládání



Kabelové připojení

Inovace



Nové výrobky

Obalové jednotky

P = balení v balíčku

KV = balení v bednách

ks = kus

Rozměry

H = výška

L = délka

B = šířka

T = hloubka

Všeobecné obchodní podmínky



Platí výlučně naše všeobecné obchodní podmínky, jejichž platné znění naleznete na adrese www.schlueter-systems.com/agb nebo Vám je na vyžádání rádi zašleme.



Váš specializovaný prodejce:

Platí všeobecné obchodní podmínky Schlüter-Systems KG.
Vydáním tohoto ilustrovaného ceníku ztrácejí platnost veškeré předchozí ceníky.
Vyhrazujeme si právo na změny, omyly, tiskové chyby a na změny, které slouží inovaci produktu nebo jsou nezbytné kvůli dodávce. Kvůli technice tisku mohou při reprodukování obrázků v tomto ilustrovaném ceníku vzniknout barevné odchylky.



I N O V A C E S P R O F I L E M